

## RANDONNÉE À PIED

### AU PAYS DU CAMEMBERT

- **DISTANCE** 18 km
- **TEMPS/DURÉE** 5h
- **DÉNIVELÉ POSITIF** 466 m
- **DÉPART** statue de Marie Harel, rue du Quatorze Juin, Vimoutiers, à 30 km au nord-est d'Argentan par la D 916.

### BALISAGE

→ jaune

### DIFFICULTÉS !

- Traversées de la D 916 en **3**, de la D16 entre **7** et **8** (deux fois) et en **9**

## POINTS D'INTÉRÊTS



### EN CHEMIN

- Vimoutiers : musée du camembert, statue de Marie Harel, église et ses vitraux.
- Vergers du Chouquet.
- Camembert : village, musée, maison du Camembert et fromageries.

### DANS LA RÉGION

- Montormel : musée et mémorial de la Bataille de la Poche de Chambois, panorama sur la vallée de la Dives, camp celtique de Bière.
- Le Sap (classée « Petite Cité de Caractère® ») : église, pôle cidricole du Grand-Jardin.
- Crouttes : village et panorama.

### INFORMATIONS TOURISTIQUES

#### Tourisme 61

27 Boulevard de Strasbourg, 61007 Alençon

Tél : 02 33 28 88 71

Mail : tourisme61@orne.fr

[www.ornetourisme.com](http://www.ornetourisme.com)

[www.randonnee-normandie.com](http://www.randonnee-normandie.com)

Retrouvez le circuit en ligne :



Conseil départemental de l'Orne - Tourisme 61 -  
édition 2025 - téléchargement gratuit - **Ne peut être vendu**  
C.Photo de la couverture : © D. Commenchal

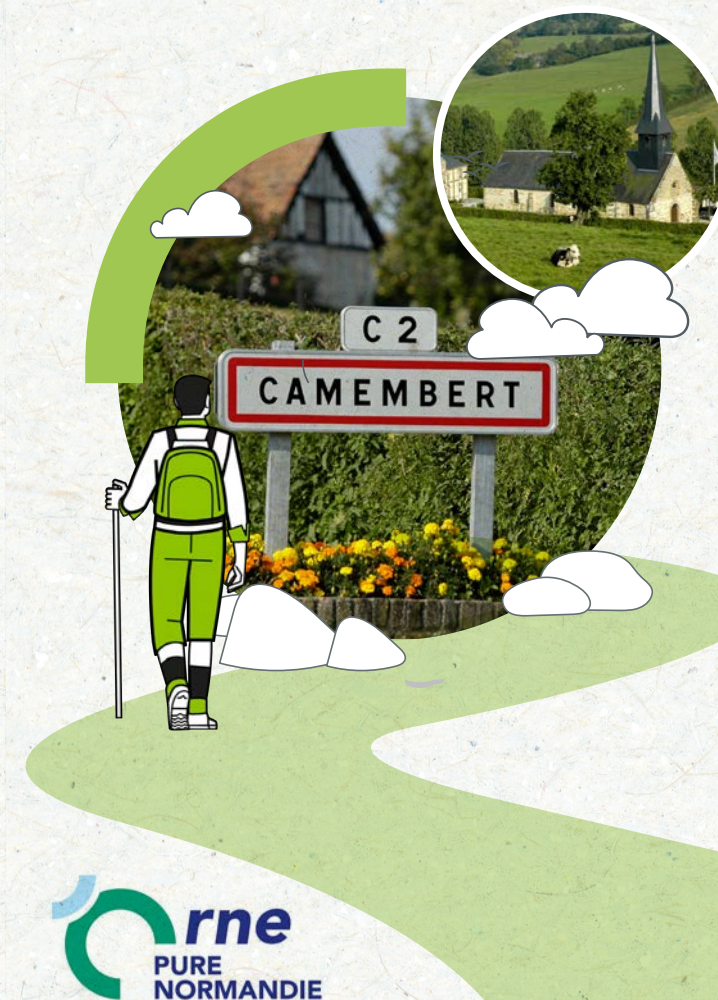
# JE RAND'ORNE

DANS LE PAYS D'AUGE

## AU PAYS DU CAMEMBERT

**DISTANCE** 18 km - **DURÉE** 5h - **NIVEAU** Peu difficile

**DÉPART** VIMOUTIERS



DISTANCE 18 km - DURÉE 5h - NIVEAU Peu difficile

# PAS À PAS

- 1 Tourner le dos à la statue de Marie Harel, rue du Quatorze Juin, prendre à gauche puis prendre en face la rue Eugène-Laniel.
- 2 Avant la poste, tourner à gauche, puis monter à droite par le chemin qui mène aux Genevrais. Suivre la route à droite puis, au calvaire, continuer par la route à gauche.
- 3 Traverser la D 916 (**prudence !**), descendre sur 500 m, puis remonter par la route. Poursuivre par le chemin en face. En bas, prendre la route à gauche sur 100 m, puis gravir à droite le chemin escarpé.
- 4 Au Grand-Chemin, emprunter la route à droite sur 750 m. Tourner à gauche et descendre vers Le Val-Postel. Avant les maisons, prendre le chemin à gauche. Suivre la route à gauche sur 50 m, puis dévaler le chemin à gauche et passer devant l'étang.
- 5 Prendre la route à droite, passer le croisement, se diriger vers La Bergerie, puis bifurquer à gauche et grimper par le chemin escarpé. À la route, suivre le chemin à droite sur 500 m, puis tourner à gauche. Emprunter la route à gauche sur 250 m, puis obliquer à droite sur le chemin en direction de Camembert. Après Beaumontel, descendre par la route à droite, passer l'église de Camembert et gagner la vallée de la Viette.
- 6 Couper la D 246, continuer par la route en face sur 350 m, puis bifurquer à gauche et monter sur le plateau.
- 7 Emprunter la D 16 à gauche sur 50 m, la traverser (**prudence !**), suivre le chemin sur 150 m, tourner à gauche, puis encore deux fois à gauche et couper à nouveau la D 16 (**prudence !**) pour le chemin en face. Prendre à droite le chemin en lisière de bois sur 1,5 km.
- 8 Bifurquer à gauche, descendre sur 800 m, tourner à droite et passer Vimont.
- 9 Prendre la D 16 à gauche sur 300 m (**prudence !**), la traverser et partir en direction du Pont-Percé. Au calvaire, tourner à gauche. Par les rues du Docteur-Marescot, du Pont-Vautier et du Moulin, regagner Vimoutiers.

© D. Commenchal

SCAN26® - ©IGN PARIS 2016 - Reproduction interdite - Licence n°61-007-10211 / Institut Géographique National - Région Basse-Normandie - Conventio 2016 relative à la mise à mutualisée du SCAN26©IGN / Région Basse-Normandie - Département du Calvados - Département de la Manche - Département de l'Orne

