

RANDONNÉE À PIED

LES BORNES CAVALIÈRES

- **DISTANCE** 9 km
- **TEMPS/DURÉE** 2h45
- **DÉNIVELÉ POSITIF** 134 m
- **DÉPART** Plan d'eau de la

Ferté-Macé, à 25 km au sud-est de Flers par la D 18.

DIFFICULTÉS !

- Traversées de routes

BALISAGE

→ jaune

POINTS D'INTÉRÊTS



© J.E. Rubio



© J.E. Rubio

EN CHEMIN

- La Ferté-Macé : base de loisirs, parc Barré-Saint (kiosque, sculpture), lycée des Andaines (ancien séminaire), place du Général-De-Gaulle (calvaire, ancien octroi), cimetière (sculptures de M. Pierre), bois du Moulin-Robert, étang de l'ancien tissage Renut, plan d'eau, église Notre-Dame XIXe (vitraux, carillon, crypte), clocher de l'église romane.

DANS LA RÉGION

- Gorges de Villiers
- Bagnoles de l'Orne : station thermale, le BO'Spa, Station Trail®
- Massif forestier des Andaines

INFORMATIONS TOURISTIQUES

Tourisme 61

27 Boulevard de Strasbourg, 61007 Alençon

Tél : 02 33 28 88 71

Mail : tourisme61@orne.fr

www.ornetourisme.com

www.randonnee-normandie.com

Retrouvez le circuit en ligne :



Conseil départemental de l'Orne - Tourisme 61 -
édition 2025 - téléchargement gratuit - **Ne peut être vendu**
C.Photo de la couverture : © J.E. Rubio, D. Commenchal

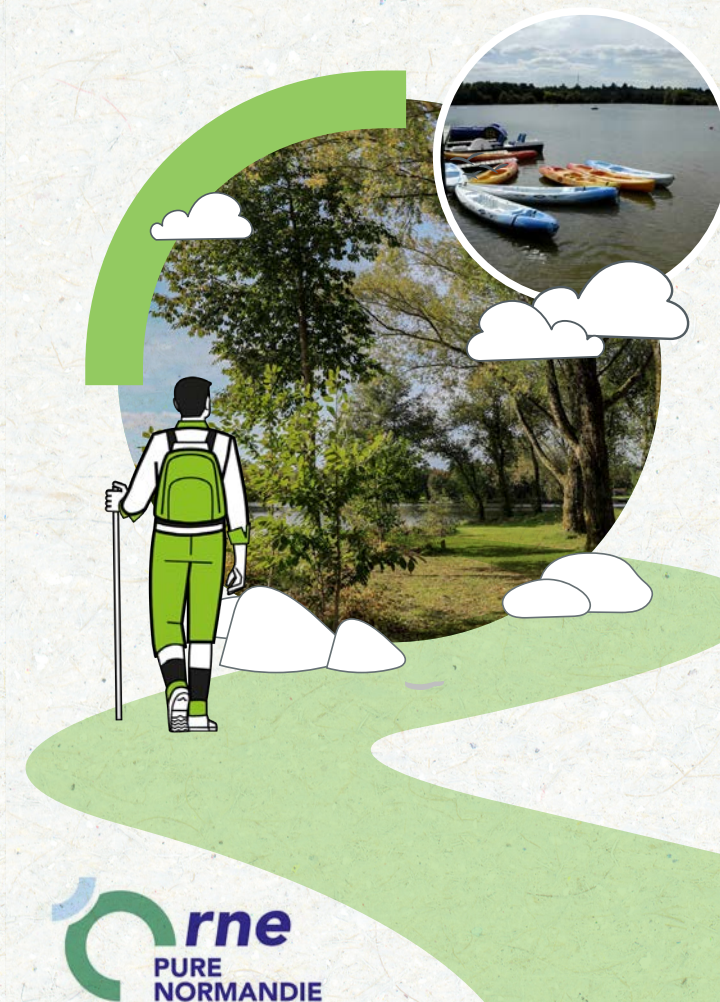
JE RAND'ORNE

DANS LE BOCAGE ORNAIS

LES BORNES CAVALIÈRES

DISTANCE 9 km - **DURÉE** 2h45 - **NIVEAU** Facile

DÉPART LA FERTÉ MACÉ



Agence signe=temps



DISTANCE 9 km - DURÉE 2h45 - NIVEAU Facile

PAS À PAS

- 1 Du parking, traverser la D 916, la longer à droite sur 75 m, puis emprunter la voie piétonne à gauche et la rue des Boisseliers. Prendre la rue des Tanneurs à droite et la rue du Dr-Poulain à gauche.
- 2 Entrer à droite dans le parc Barré-Saint. Suivre la rue Desaunay à gauche. Place De-Gaulle, continuer rue d'Alençon sur 100 m.
- 3 Descendre à droite ruelle du Moulin-de-la-Forge sur 150 m, puis s'engager sur le sentier à gauche et bifurquer à droite ruelle du Vallon. Tourner à droite rue de la Teinture. Longer le ruisseau à gauche. Prendre à droite la rue de la Chambrette.
- 4 Traverser la D 908 et longer le cimetière. Après l'ancienne voie ferrée, tourner à gauche, puis emprunter l'impasse Toussaint-Louverture à droite sur 100 m. S'engager sur le chemin à droite, virer à gauche en lisière du bois du Moulin-Robert et passer en contrebas des jardins ouvriers. Monter à gauche et franchir le portail.
- 5 Prendre la rue Chevrolrière à droite, et effectuer un crochet à droite par la rue de Gagné et le chemin. Reprendre la rue Chevrolrière à droite et dépasser la déchetterie par le sentier. Traverser La Roussinière puis la D 916 et continuer en face jusqu'au Fay-Haut.
→ Variante (circuit de 6,6 km) : continuer tout droit par la route pour regagner le centre-ville.
- 6 Emprunter la route à droite. Croiser une route puis l'ancienne voie ferrée.
- 7 Au Grand-Ridrel, traverser la D 19 et poursuivre en face rue des Ridrels sur 230 m. Prendre la rue à gauche, la rue de la Saulaie à gauche sur 25 m, puis le chemin du Rocher à droite. Au bout, tourner à droite chemin des Chauvins.
- 8 Traverser la D 18, continuer en face, franchir le ruisseau et suivre le chemin à gauche. Longer l'étang par la route. Traverser Fimbrune. En haut, prendre la route à gauche. Elle descend tout droit. En bas, continuer par la route à gauche sur 100 m. Entrer à droite dans le parking.
→ Possibilité de contourner l'étang par la droite.
- 9 Contourner l'étang par la gauche pour retrouver le point de départ.



© J.E. Rubio
SCAN25® - © IGN PARIS 2016 - Reproduction interdite - Licence n°61-007-10211 / Institut Géographique National - Région Basse-Normandie - Convention 2016 relative à la mise à mutualisée du SCAN25©IGN / Région Basse-Normandie - Département du Calvados - Département de la Manche - Département de l'Orne