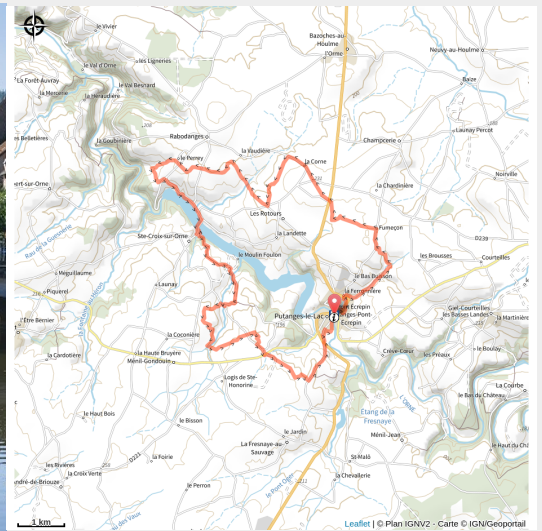


# 17 Tour de Putanges Rabodanges - Suisse Normande Trail

CC du Val d'Orne



Trail au départ de Putanges en Suisse Normande (©Le 7ème Studio)



Enfilez vos chaussures pour une sortie longue entre Putanges et Rabodanges, avec un passage incontournable par le Lac de la Suisse Normande ! Un itinéraire varié mêlant sentiers, chemins et panoramas emblématiques du territoire.

Pour connaître le statut d'ouverture des circuits, consultez le site [Suisse Normande Outdoor](#).

Partez pour une sortie longue entre Putanges et Rabodanges sur un itinéraire au profil roulant, idéal pour travailler l'endurance. Vous évoluerez à travers une belle diversité d'ambiances en longeant les sentiers et chemins qui bordent le lac. Quelques portions de petites routes

## Infos pratiques

Pratique : Trail

Longueur : 22.4 km

Dénivelé positif : 432 m

Difficulté : Trail difficile

Type : Boucle

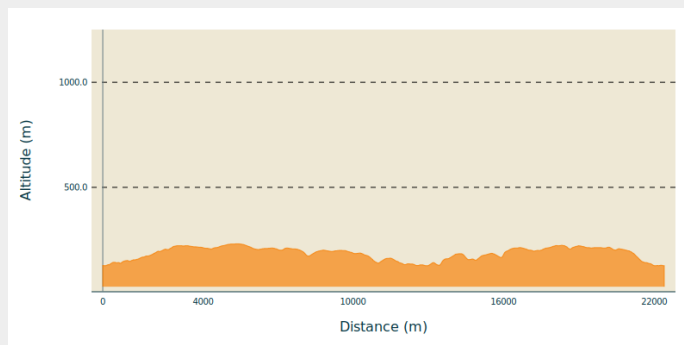
viendront ponctuer le parcours — parfaites pour allonger la foulée et dynamiser votre sortie.

# Itinéraire

**Départ** : Place de l'Hôtel de Ville, Putanges-le-Lac

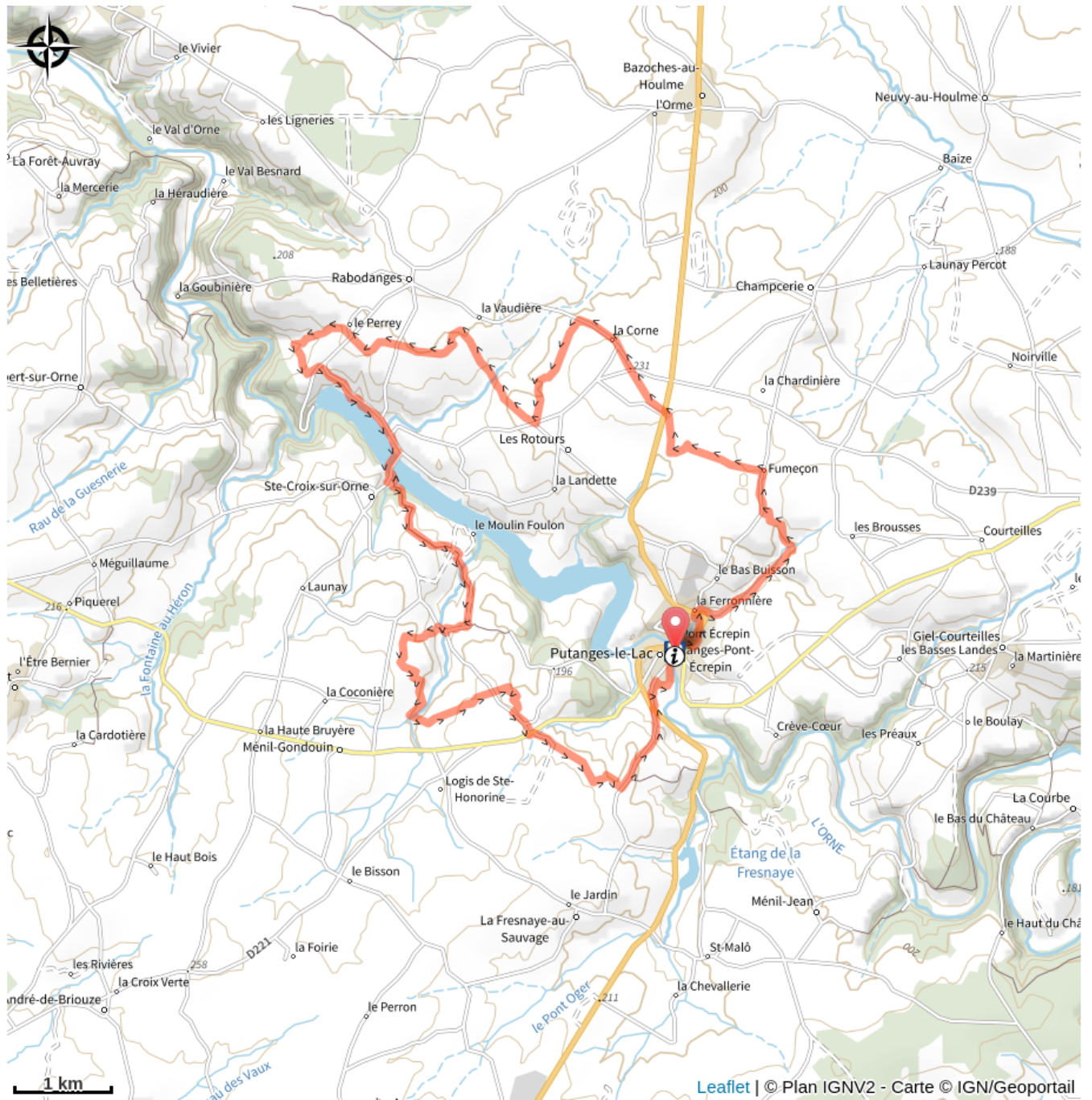
**Balisage** :  Ouvert  Trail

## Profil altimétrique



Altitude min 127 m Altitude max 231 m

# Sur votre chemin...



# Toutes les infos pratiques

## **Recommandations**

Suivre le balisage de la Station de Trail® circuit n°17, rouge.  
Pensez à bien vous vêtir en fonction des saisons (tiques, chasse etc...) et pensez à ramasser vos déchets.

## **Lieux de renseignement**

**Office de Tourisme du Val d'Orne**  
1 Grande Rue - Putanges-Pont-Ecrépin,  
61210 PUTANGES-LE-LAC

[office.tourisme@cdcvaldorne.fr](mailto:office.tourisme@cdcvaldorne.fr)

Tel : 02 33 35 86 57

<https://www.office-tourisme-putanges.com/>



## **Source**



Suisse Normande Outdoor

<https://suissenormande-outdoor.fr/>