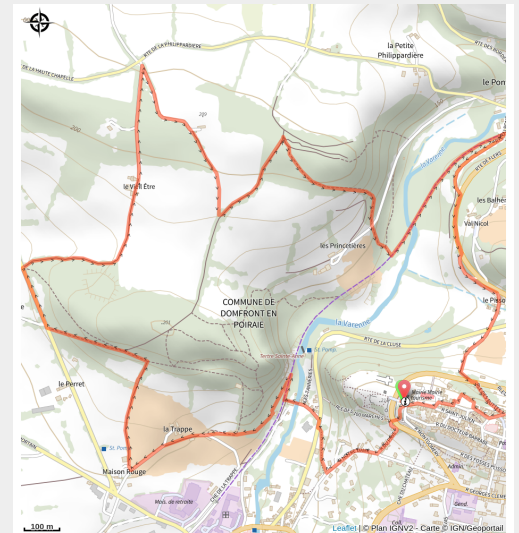


50 Boucle Ouest Domfront

CC Domfront Tinchebray Interco



Marche Nordique à Domfront-en-Poiraise et ses alentours (CRT Normandie - Thomas Le Floch)

*Ce parcours de Marche Nordique vallonné offre de beaux points de vue sur la cité médiévale de Domfront !
Pour connaître le statut d'ouverture des circuits, consultez le site [On Piste](#).*

Infos pratiques

Pratique : Marche Nordique

Longueur : 6.5 km

Dénivelé positif : 206 m


Difficulté : Intermédiaire

Type : Boucle

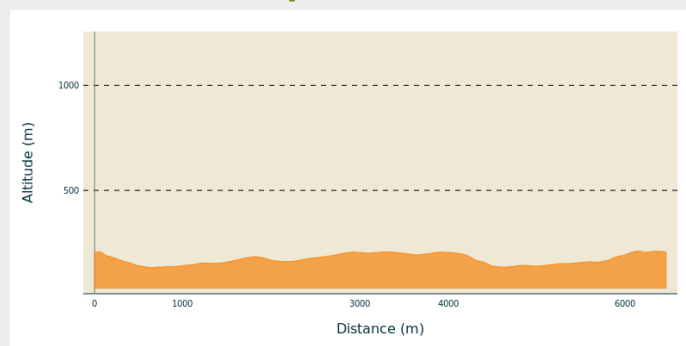
Thèmes : Histoire et patrimoine, Panorama et paysages

Itinéraire

Départ : Office de Tourisme du Pays de Domfront, Domfront-en-Poiraie

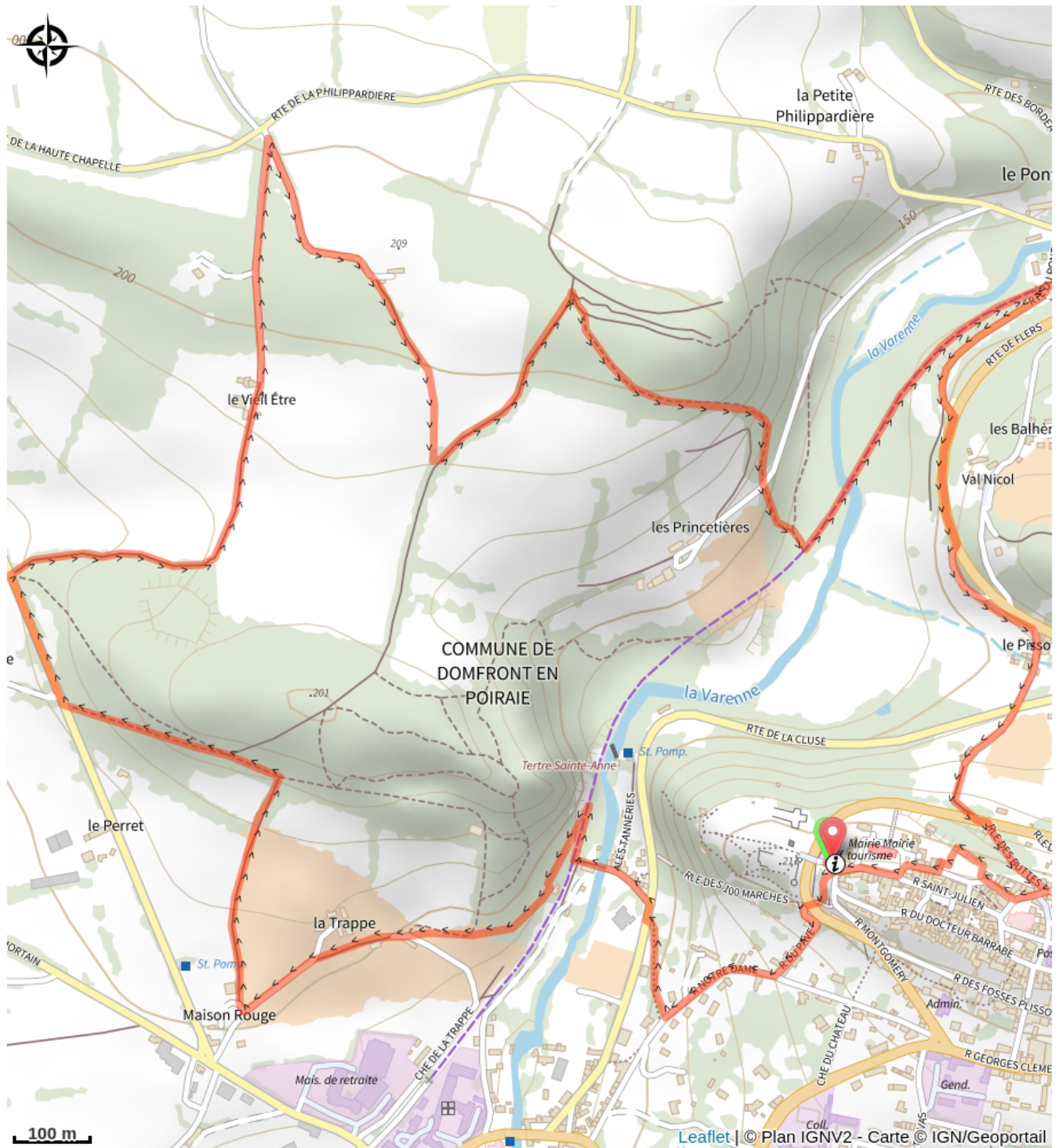
Balisage :  Marche Nordique

Profil altimétrique



Altitude min 132 m Altitude max 211 m

Sur votre chemin...



Toutes les infos pratiques

⚠ **Recommandations**

Suivre le balisage de la Station On Piste® circuit n°50.
Pensez à bien vous vêtir en fonction des saisons (tiques, chasse etc...) et pensez à ramasser vos déchets.

Comment venir ?

Parking conseillé

Place de la Roirie, Domfront-en-Poiraie

i **Lieux de renseignement**

Office de Tourisme du Pays de Domfront

12, place de la Roirie, 61700 DOMFRONT EN POIRAIE

info@ot-domfront.com

Tel : 02 33 38 53 97

<http://www.ot-domfront.com/>

