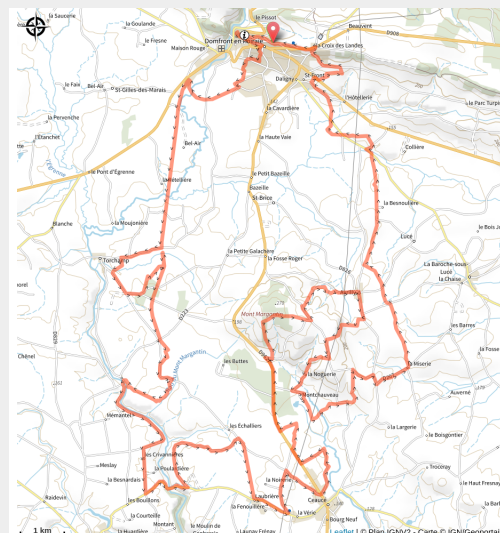


35 Le Mont Margantin - Parcours gravel

CC Domfront Tinchebray Interco



Vue sur le Tertre Sainte-Anne, à Domfront-en-Poiraie (D. Commenchal)



Un parcours de Gravel sportif pour une découverte du Domfrontais et ses poiriers !

La première partie du parcours se fera tout en douceur, par la voie verte, au départ de Domfront et jusqu'à Torchamp. Puis par des petites routes de campagne vous rejoindrez Saint-Fraimbault, suivant l'itinéraire de la Vélo Francette avant de débiter la petite ascension du Mont Margantin. Le retour se fera par Avrilly et l'église de Saint-Front.

Pour connaître le statut d'ouverture des circuits, consultez le site [On Piste](#).

Infos pratiques

Pratique : Gravel

Longueur : 59.9 km

Dénivelé positif : 762 m

Difficulté : Difficile

Type : Boucle

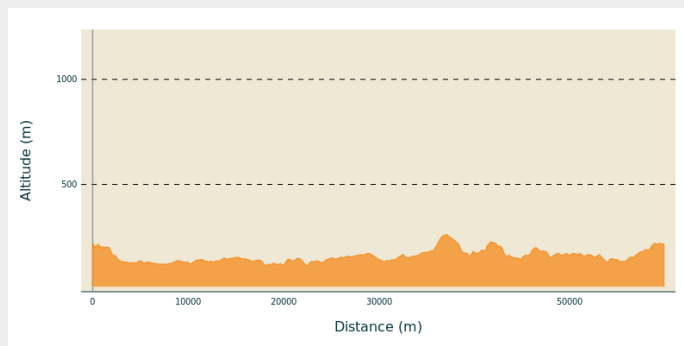
Thèmes : Panorama et paysages

Itinéraire

Départ : Lycée polyvalent Auguste Chevalier, Domfront-en-Poiraie

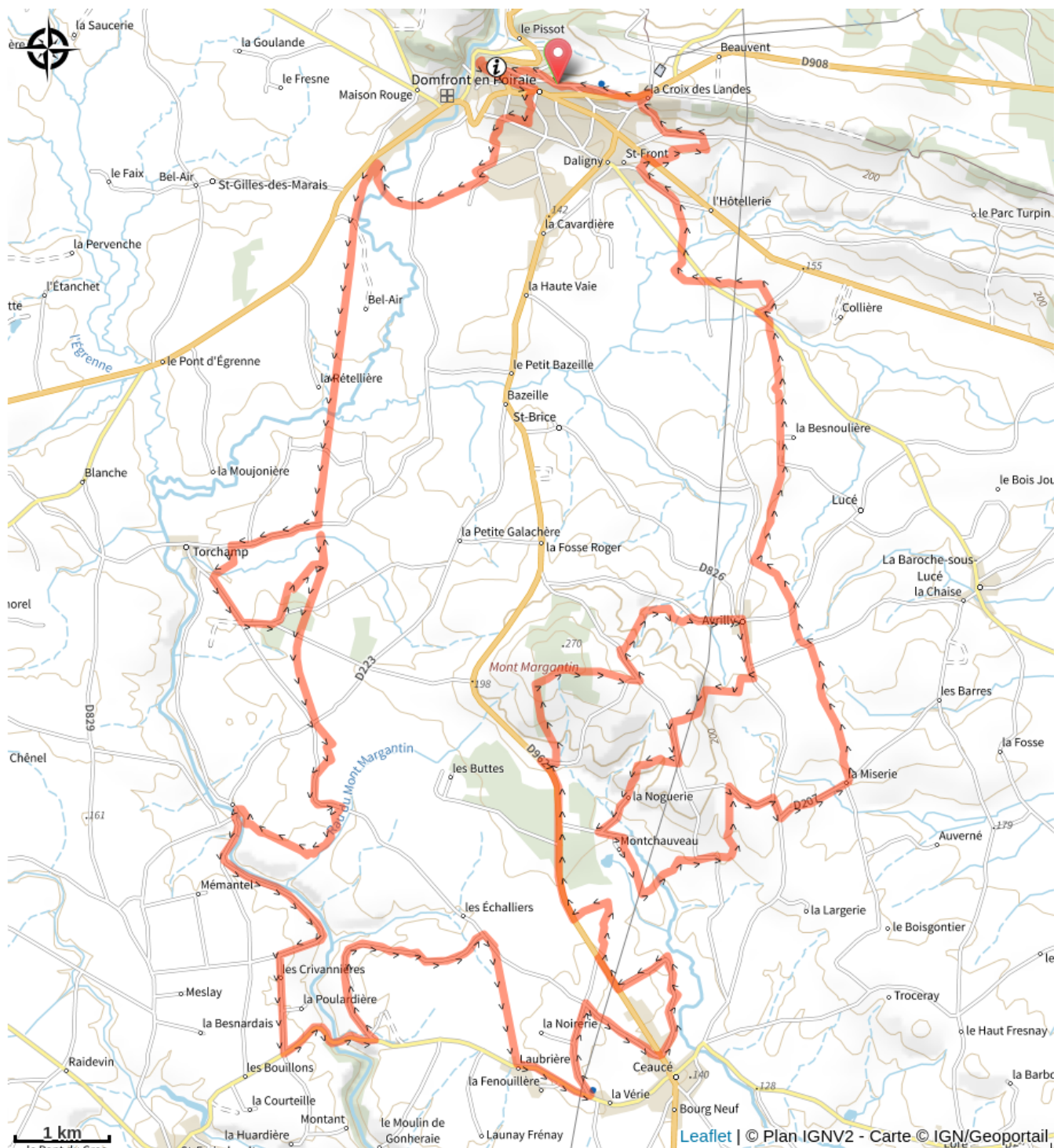
Balisage : ⚠ Fermé 🚲 Gravel

Profil altimétrique



Altitude min 113 m Altitude max 262 m

Sur votre chemin...



Toutes les infos pratiques

Recommandations

Suivre le balisage de la Station On Piste Bagnoles Domfront®, circuit n°35.
Pensez à bien vous vêtir en fonction des saisons (tiques, chasse etc...) et pensez à ramasser vos déchets.

Lieux de renseignement

Office de Tourisme du Pays de Domfront

12, place de la Roirie, 61700 DOMFRONT
EN POIRAIE

info@ot-domfront.com

Tel : 02 33 38 53 97

<http://www.ot-domfront.com/>

