

## RANDONNÉE À PIED

### LA MOTTE FÉODALE ET LES VALLÉES BOURGES

- **DISTANCE** 10 km
- **TEMPS/DURÉE** 2h15
- **DÉNIVELÉ POSITIF** 185 m
- **DÉPART** Place de la Poste (Place Saint-Laurent),  
Moulins-la-Marche

### BALISAGE

→jaune

## POINTS D'INTÉRÊTS



© tourisme 61



© tourisme 61

## EN CHEMIN

- La Motte Féodale
- Spécialité brioche mouloinoise

## EN RÉGION

- L'Aigle : Musée juin 44, Musée de la Météorite, Musée des instruments de musique, Voie Verte. Marché hebdomadaire de L'Aigle le mardi. Étang de la Croix Lamirault.
- St-Sulpice-sur-Risle : Visite de l'entreprise Bohin. Base nature de Risl'adventure.
- Aube : Musée de la Comtesse de Ségur et de la Grosse Forge.
- Rai : Musée de l'énergie.
- La Ferté-Fresnel : Château des Rêves.
- St-Évroult-Notre-Dame-du-Bois : Vestiges de l'abbaye, centre d'interprétation, base de loisirs.

## INFORMATIONS TOURISTIQUES

### OFFICE DE TOURISME DES PAYS DE L'AIGLE

Place Fulbert de Beina, 61214 L'AIGLE

Tél. : 02 33 24 12 40

Mail : [officedetourisme@paysdelaigle.fr](mailto:officedetourisme@paysdelaigle.fr)

[www.paysdelaigle.fr](http://www.paysdelaigle.fr)

### TOURISME 61

27 Boulevard de Strasbourg, 61007 Alençon

Tél : 02 33 28 88 71

Mail : [tourisme61@orne.fr](mailto:tourisme61@orne.fr)

[www.ornetourisme.com](http://www.ornetourisme.com)

[www.randonnee-normandie.com](http://www.randonnee-normandie.com)

Retrouvez le circuit en ligne :



PAYS DE  
**L'AIGLE**

**orne**  
PURE  
NORMANDIE

Conseil départemental de l'Orne - Tourisme 61 -  
édition 2024 - téléchargement gratuit - Ne peut être vendu  
C.Photo de la couverture : © Tourisme 61

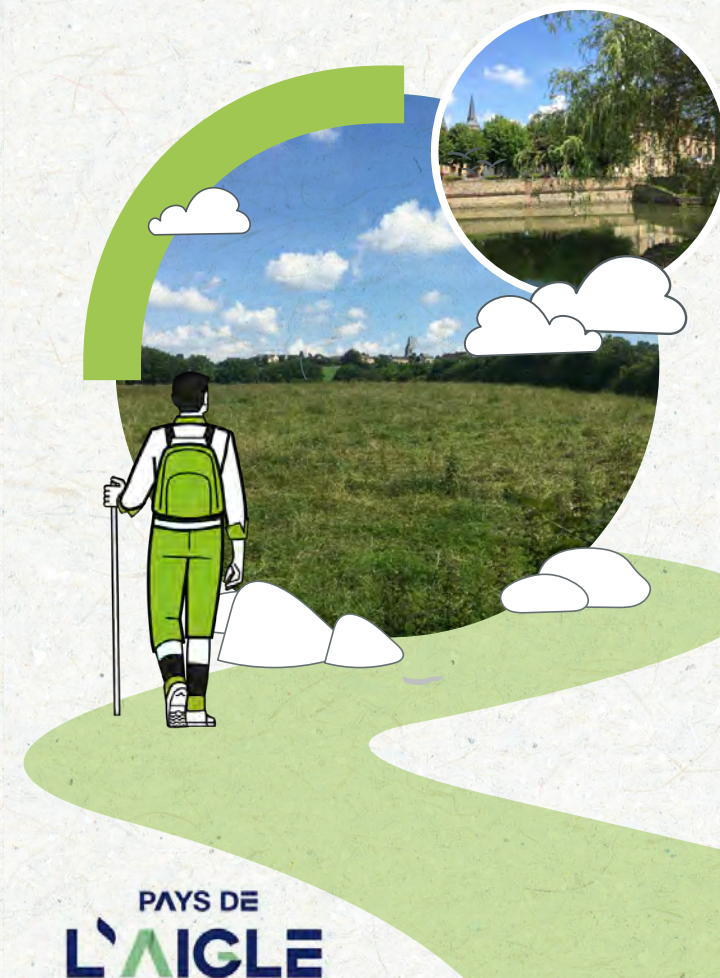
# JE RAND'ORNE

EN PAYS DE L'AIGLE

## LA MOTTE FÉODALE ET LES VALLÉES BOURGES

**DISTANCE** 10 km - **DURÉE** 2h15 - **NIVEAU** Facile

**DÉPART** MOULINS LA MARCHÉ



PAYS DE  
**L'AIGLE**



DISTANCE 10 km - DURÉE 2h15 - NIVEAU Facile

# PAS À PAS

- 1 Emprunter la descente le long des tilleuls à gauche du square. Continuer sur le chemin de terre jusqu'à "Enfernel".
  - 2 Continuer, puis emprunter le chemin de terre qui monte jusqu'à la route.
  - 3 Prendre à gauche jusqu'à la ferme des "Hyettes". Un peu plus loin, bifurquer à droite sur le chemin de terre direction de "la Brosse".
  - 4 Au bout du chemin, tourner à gauche vers la "Mare du bois". Face à celle-ci, prendre à gauche pour revenir sur "Réveillon".
  - 5 Au carrefour, traverser la route et partir tout droit en direction de Moulins-la-Marche.
- **Variante si vous ne souhaitez pas faire l'intégralité du parcours, prendre à gauche pour retrouver le Prieuré.**
- 6 Tourner à droite en direction de Sainte-Gauburge, passer devant la gendarmerie, la caserne des pompiers. Poursuivre jusqu'à la Maison Perce-Neige et prendre le petit chemin de terre à gauche. À environ 300 m, vous découvrirez le bourg de Moulins juché sur son coteau.
  - 7 Continuer sur la gauche en direction de la plaine. 800 m plus loin, tourner à gauche en descendant vers les "Vallées Bourges". Profiter d'un moment de repos avant de grimper le chemin qui conduit à la route départementale.
  - 8 Traverser cette route et la remonter sur 50 m, prendre le premier chemin à droite. Le suivre tout droit, puis à droite au deuxième chemin jusqu'à La Poste.
  - 9 Vous pouvez emprunter l'escalier en bois qui conduit sur la Motte Féodale. De là, un vaste panorama vous permet d'apercevoir jusqu'aux forêts de Bellême, Écouves et Perseigne. Redescendre par le chemin face à la mare ou par le même escalier.

