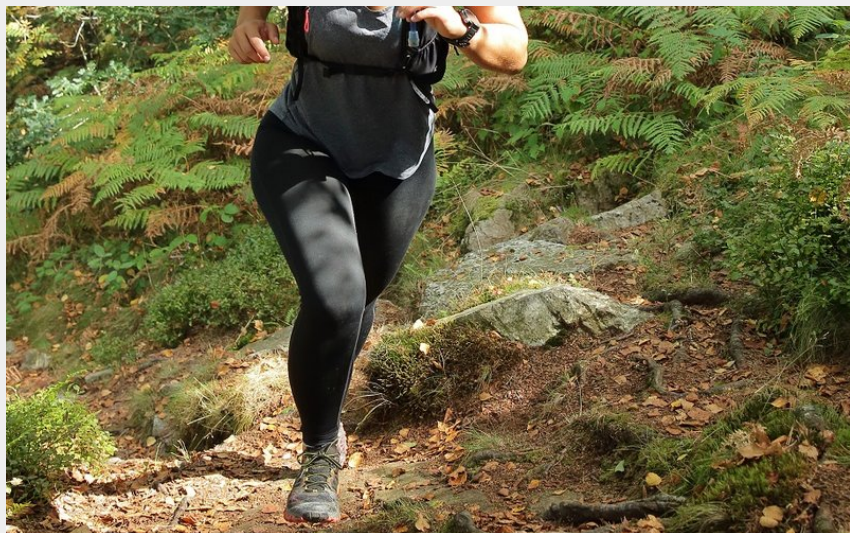
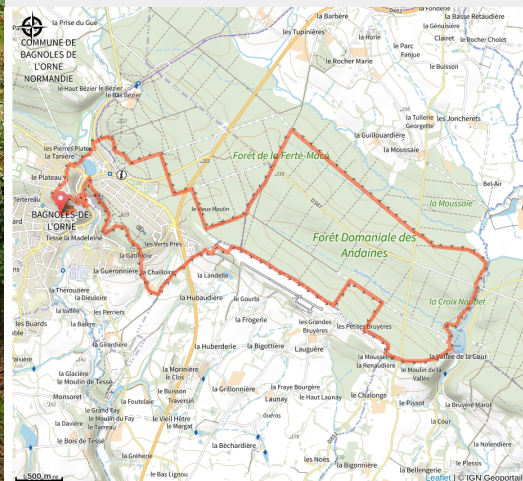


06 Vallée de la Cour - Station de Trail® Bagnoles Normandie

CC Andaine - Passais



Station de Trail® Bagnoles Normandie (Christophe Aubert)



Pour connaître le statut d'ouverture des circuits, consultez le site [On Piste](#).

Membre du Réseau des Stations de Trail®, Bagnoles de l'Orne s'inscrit parmi les 40 destinations françaises dédiées au trail ! Des parcours de trail balisés, des parcours techniques conçus pour l'entraînement et un programme d'animations facilitent la pratique de la course en pleine nature.

Infos pratiques

Pratique : Trail

Longueur : 17.0 km

Dénivelé positif : 287 m

Difficulté : Facile

Type : Boucle

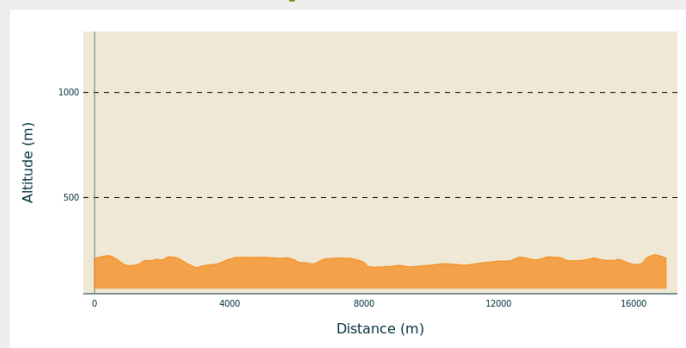
Thèmes : Forêt

Itinéraire

Départ : Le Château Hôtel de Ville,
Bagnoles-de-l'Orne-Normandie

Balisage :  Trail

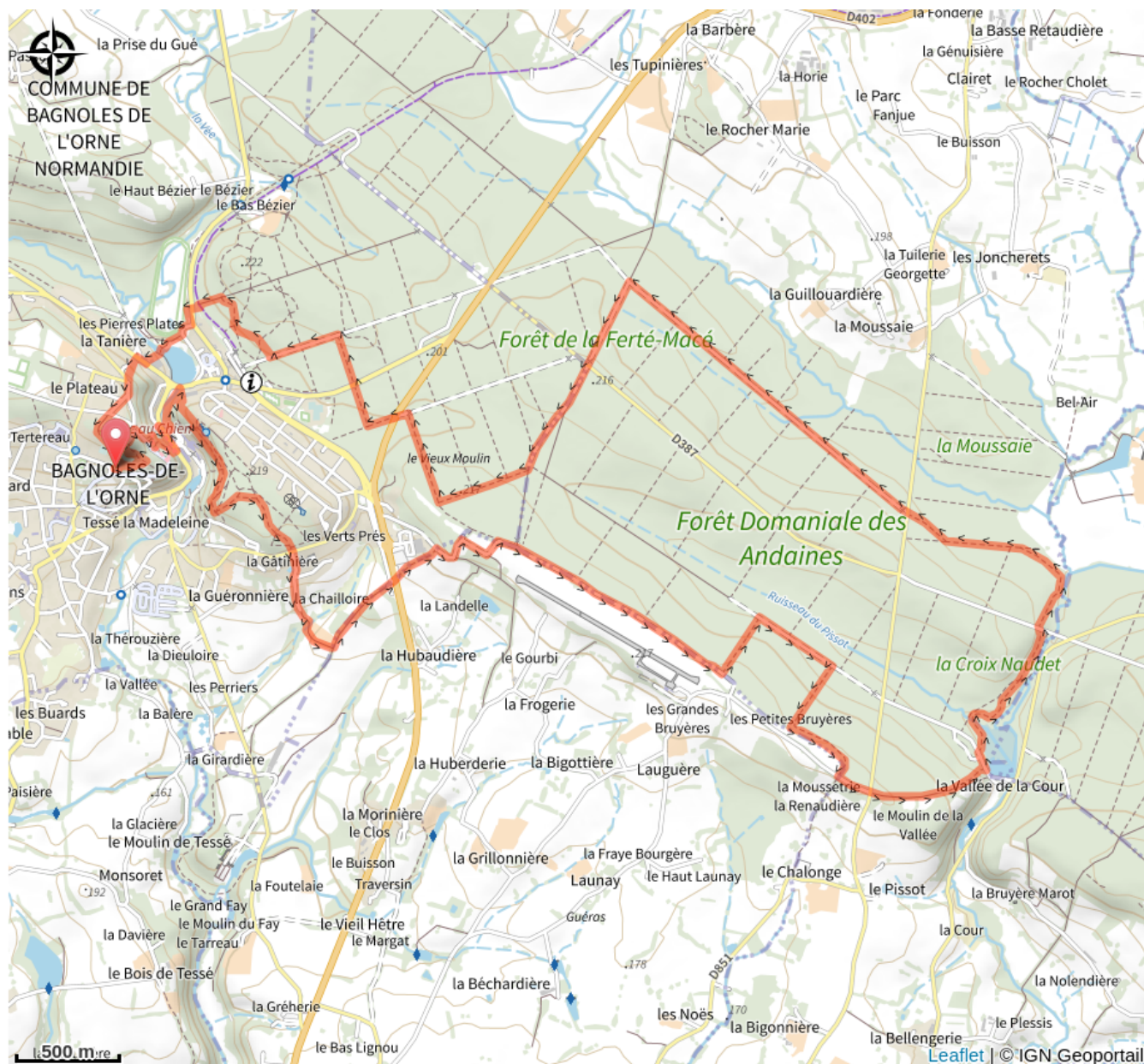
Profil altimétrique



Altitude min 166 m Altitude max 228 m

Au départ du Château - Hôtel de ville de Bagnoles-de-l'Orne Normandie, ce circuit traverse les hauteurs de la ville, du Roc au Chien au parc des thermes jusqu'à l'aérodrome. À la Vallée de la Cour, suivez la Maure jusqu'à son chêne et son tilleul en bord de clairière. Rentrez par la route forestière de la Moussaie, en passant par le Hêtre de la Vierge et le lac de Bagnoles avant de remonter au parc du Château.

Sur votre chemin...



Toutes les infos pratiques

Recommandations

Suivre le balisage de la Station de Trail®, circuit n°6.
Pensez à bien vous vêtir en fonction des saisons (tiques, chasse etc...) et pensez à ramasser vos déchets.

Comment venir ?

Parking conseillé

Le Château Hôtel de Ville, Bagnoles-de-l'Orne-Normandie

Lieux de renseignement

Office de Tourisme et de Congrès - Bagnoles de l'Orne Normandie

Place du Marché, 61140 BAGNOLES DE
L'ORNE NORMANDIE

tourisme@bagnolesdelorne.com

Tel : 02 33 37 85 66

<https://www.bagnolesdelorne.com/>

