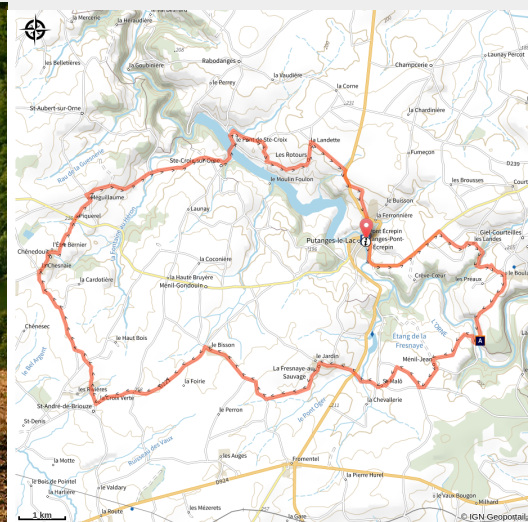
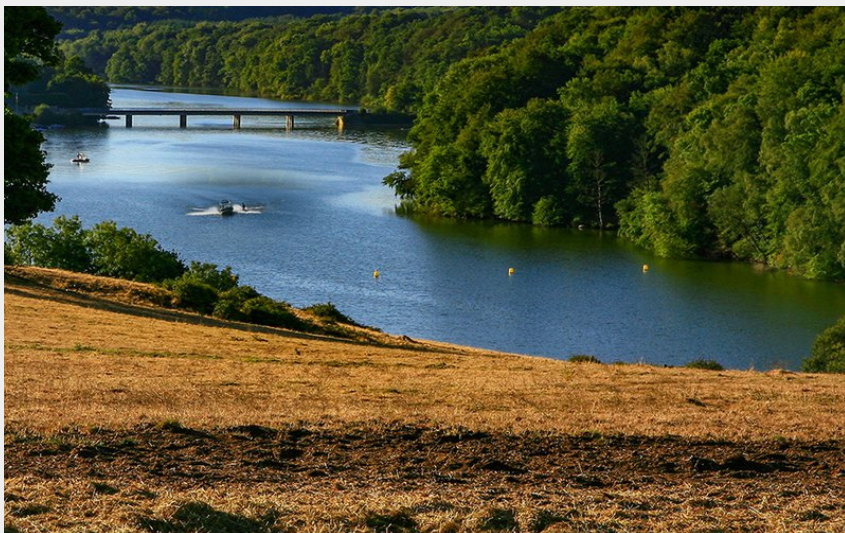


Putanges le Lac à vélo

CC du Val d'Orne



Putanges le Lac, Suisse Normande (JE Rubio)

Pour les sportifs de nombreuses côtes et petites routes escarpées sont au programme de ce circuit de 33 km au départ de Putanges.

Infos pratiques

Pratique : Vélo

Durée : 2 h 30

Longueur : 34.1 km

Dénivelé positif : 557 m

Difficulté : Difficile

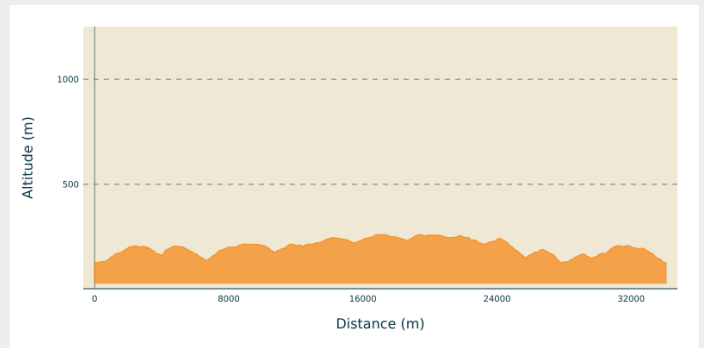
Type : Boucle

Thèmes : L'Orne à Vélo

Itinéraire

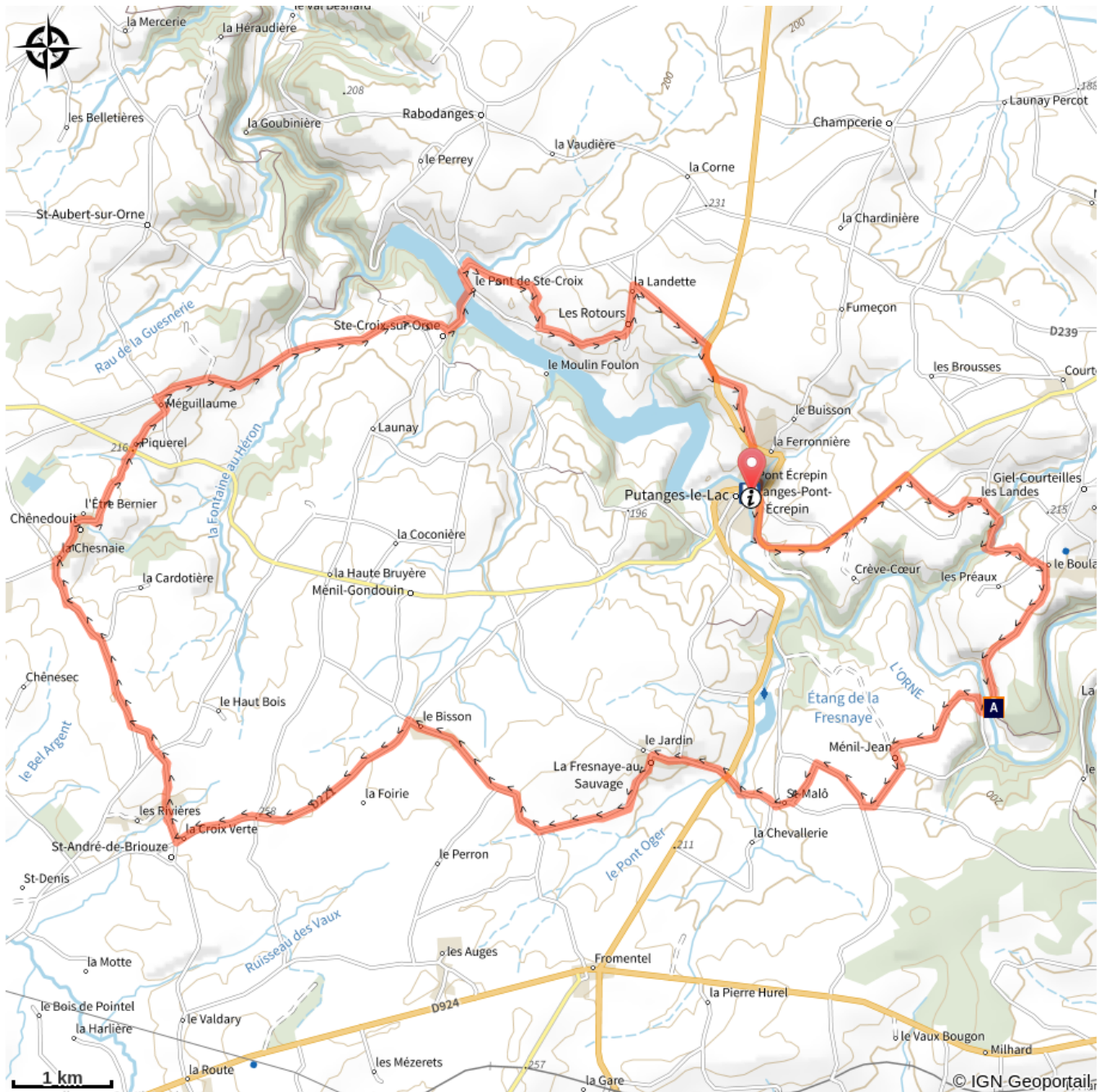
Départ : Putanges Pont Ecrepin : place de l'Hôtel de Ville


Profil altimétrique



Altitude min 127 m Altitude max 262 m

Sur votre chemin...



 Menhir de la longue roche (A)

Toutes les infos pratiques

Comment venir ?

Parking conseillé

Parking de la mairie

i Lieux de renseignement

Office de Tourisme du Pays de Putanges

1 Grande Rue - Putanges-Pont-Ecrépin,
61210 PUTANGES-LE-LAC

ot.putanges@orange.fr

Tel : 02 33 35 86 57

<https://www.office-tourisme-putanges.com/>



Tourisme 61

27 boulevard de Strasbourg, 61000
ALENCON

tourisme61@orne.fr

Tel : 0233288871

<https://www.ornetourisme.com>



Sur votre chemin...



Menhir de la longue roche (A)

Près du pont de la Vilette s'élève le menhir (pierre dressée, du mot celte, pierre longue) de la Longue Roche : prendre le chemin à gauche après le pont (aire de pique-nique).

Ce menhir est un bloc de granite quadrangulaire légèrement incliné au nord. Il est haut de 3 mètres pour une largeur de 1,80 mètre et une épaisseur de 1 mètre. Sa base est grossièrement orientée est-ouest. Le bloc est de provenance locale.

Crédit photo : Jean-Eric Rubio