

RANDONNÉE VTT

SITE DE L'ÉPERON

- **DISTANCE** 40 km
- **TEMPS/DURÉE** 4h30
- **DÉNIVELÉ POSITIF** 729 m
- **DÉPART** Bellême

BALISAGE



POINTS D'INTÉRÊTS



Fortes déclivités, mouillères, revêtement cahoteux, tapis herbacé revêché... De nombreuses difficultés émaillent ce parcours destiné aux vététistes confirmés.

En récompense : belles échappées de vue, curiosités à découvrir et halte bien méritée dans un café de village. De quoi satisfaire les plus téméraires.

EN CHEMIN

- Village de La Perrière
- Le site de l'éperon
- Bellême - Petite cité de Caractère ®

INFORMATIONS TOURISTIQUES

Tourisme 61

27 Boulevard de Strasbourg, 61007 Alençon

Tél : 02 33 28 88 71

Mail : tourisme61@orne.fr

www.ornetourisme.com

www.randonnee-normandie.com

Retrouvez le circuit en ligne :



Conseil départemental de l'Orne - Tourisme 61 -
édition 2025 - téléchargement gratuit - **Ne peut être vendu**
C.Photo de la couverture : © Tourisme 61

JE RAND'ORNE

DANS LE PERCHE

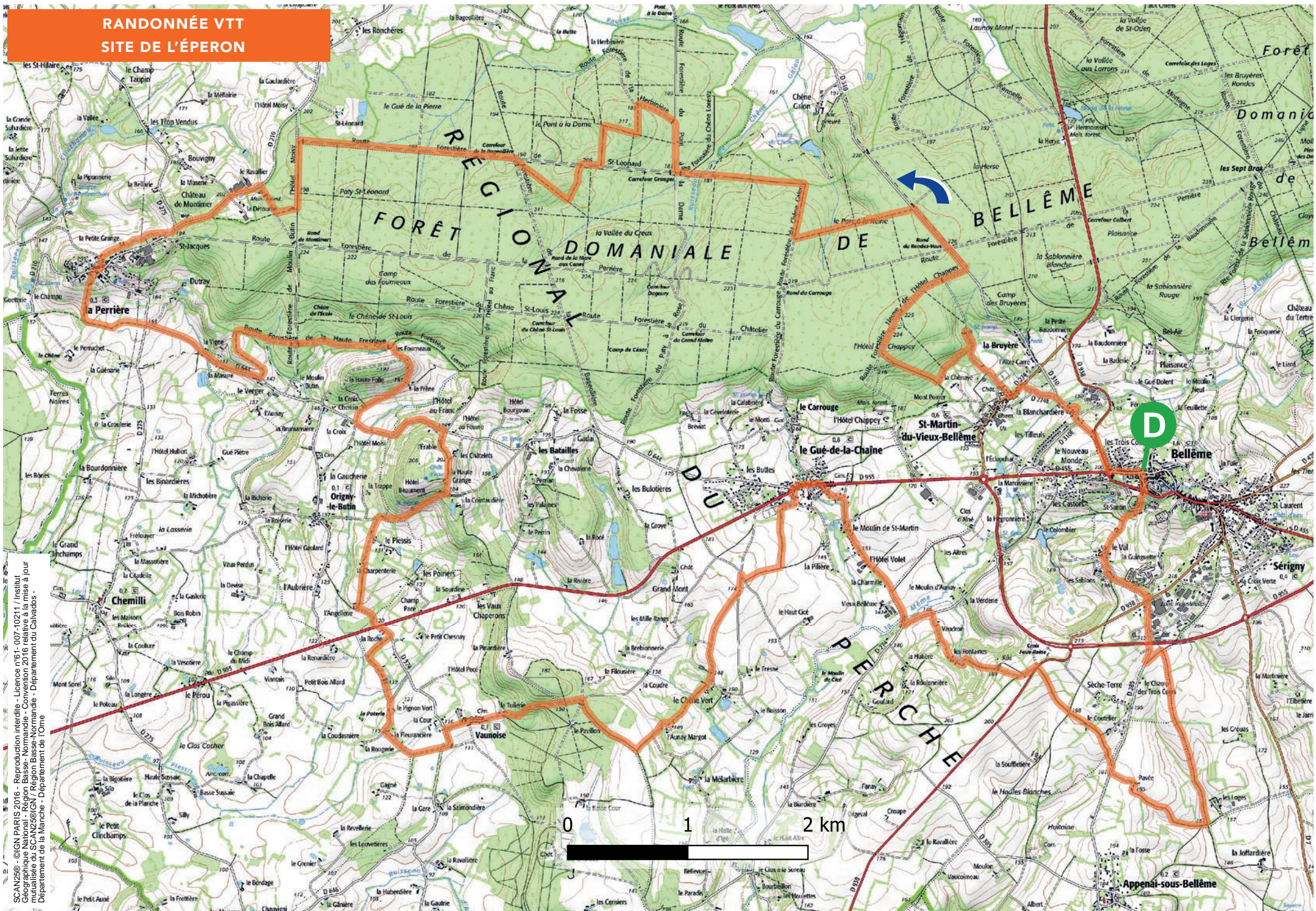
SITE DE L'ÉPERON

DISTANCE 40 km - **DURÉE** 4h30 - **NIVEAU** Très difficile

DÉPART BELLÊME



RANDONNÉE VTT SITE DE L'ÉPERON



SCAN25® - ©IGN PARIS 2016 - Reproduction interdite - Licence n°61-007-10211 / Institut
Géographique National - Région Basse-Normandie - Convention 2016 relative à la mise à jour
mutualisée du SCAN25®/IGN / Région Basse-Normandie - Département du Calvados -
Département de la Manche - Département de l'Orne