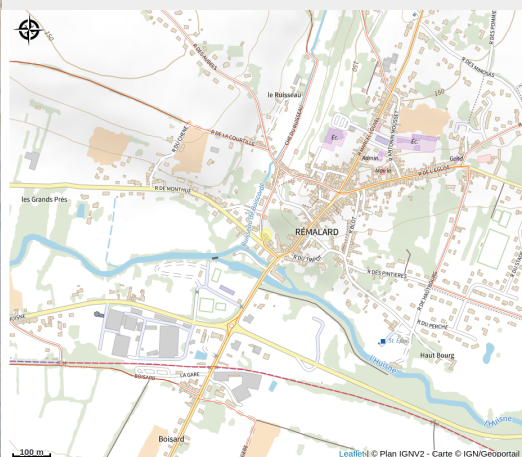
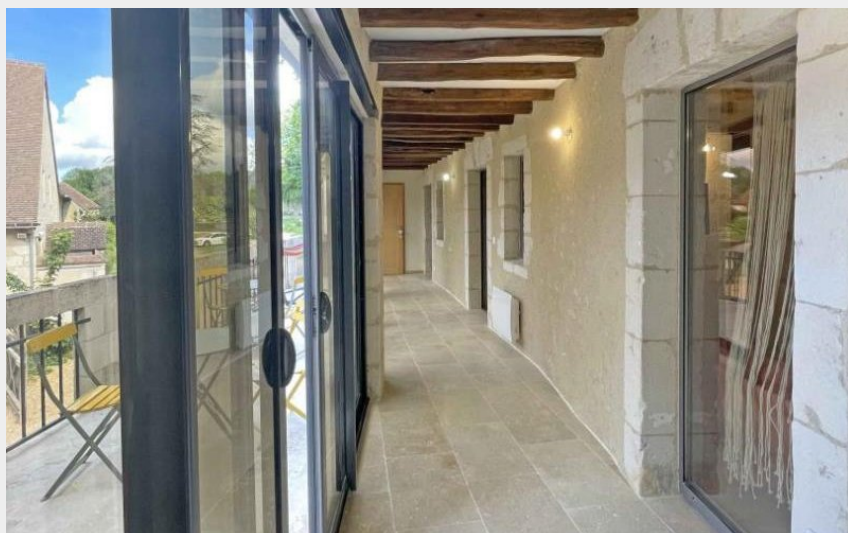


Gîte Hôtel des Arts - Gîte Architecture

CC Cœur du Perche



Crédit photo : Hôtel des Arts - Gîte Architecture (© Gites de France Orne)

Infos pratiques

Categorie : Hébergements

Type d'hébergement :
Hébergements locatifs, Meublés,
locations, gîtes

Description

Bienvenue à Rémalard, petite commune emblématique du Perche ! Niché au cœur de ce charmant village, l'Hôtel des Arts a été entièrement restauré en utilisant des matériaux traditionnels pour préserver l'authenticité du lieu. Cet hôtel particulier comporte plusieurs gîtes de grand confort dont le gîte "Architecture", décoré avec une ambiance personnalisée et raffinée pour offrir une expérience unique.

Appartement au premier étage : salon avec TV, coin repas et cuisine équipée, chambre avec un lit double 160 x 200 cm, chambre avec deux lits simples 90 x 190 cm, salle d'eau et 2 wc indépendants. Terrasse de 10 m² avec salon de jardin et chaises longues. Cour avec plancha et jardin partagés de 700 m². Buanderie commune avec lave linge et sèche linge. Possibilité de louer une grande salle sur place pour vos événements de 150m² non louée si le gîte est réservé. Pêche à 100 mètres avec la rivière l'Huisne.

Situation géographique



Toutes les infos pratiques

Contact

Adresse :

4 place des ponts
61345 REMALARD EN PERCHE

02 33 28 07 00

resa@orne.fr

<http://www.gites-de-france-orne.com/>

[cgi.php?](#)

[&OPE=CDT61&ORI=CDT61&NUM=G947&ACC=G&FICHE=O&INSTANCE=gites61](#)