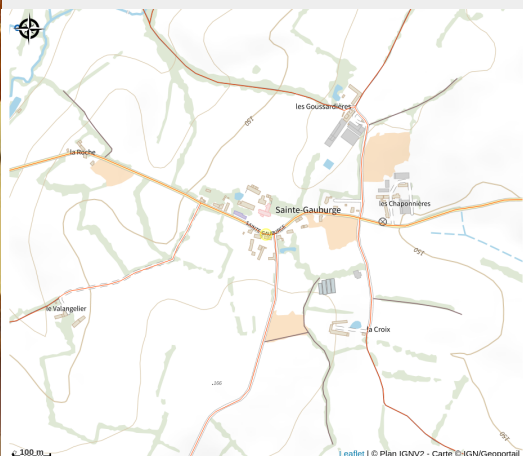


# Ecomusée du Perche

CC Cœur du Perche



Crédit photo : Ecomusée du Perche - St Cyr la Rosière (©Orme Tourisme)

## Infos pratiques

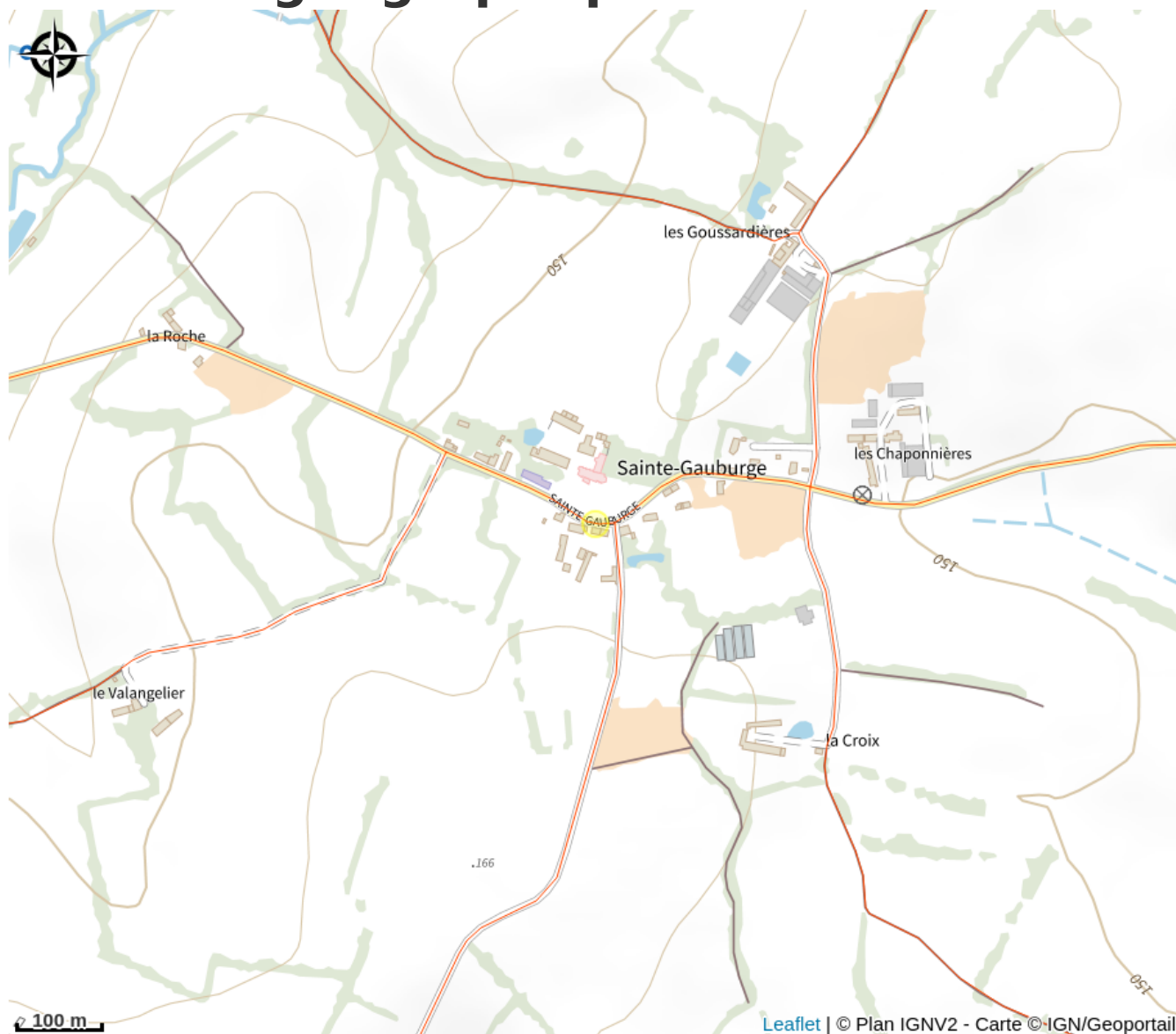
Categorie : Loisirs et activités

Activité : Musées

# Description

L'écomusée du Perche, situé dans le cadre remarquable de l'ancien Prieuré a pour vocation de transmettre et de sauvegarder le patrimoine géographique, historique et ethnologique du Perche. Il présente un panorama ethnographique du territoire percheron (agriculture, costume, cheval percheron, forêt, bocage et artisanat) et permet de comprendre et d'apprécier le monde rural du XIXe siècle au années 60. des supports de visite sont proposés aux jeunes public pour une découverte ludique. Bureau d'information touristique, centre de documentation (sur rendez-vous), buvette, boutique.

# Situation géographique



# Toutes les infos pratiques

## Contact

### Adresse :

Prieuré de Sainte-Gauburge  
61379 SAINT-CYR-LA-ROSIERE

02 33 73 48 06

[https://www.facebook.com/](https://www.facebook.com/EcomuseeDuPerche)

EcomuseeDuPerche

[accueil@ecomuseeduperche.fr](mailto:accueil@ecomuseeduperche.fr)

<http://www.ecomuseeduperche.fr>