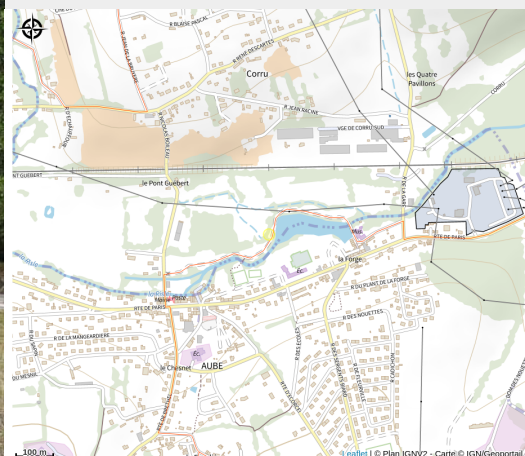


Musée de la Grosse Forge

CC des Pays de L'Aigle



Crédit photo : Musée de la Grosse Forge - Aube (©JE Rubio)



Infos pratiques

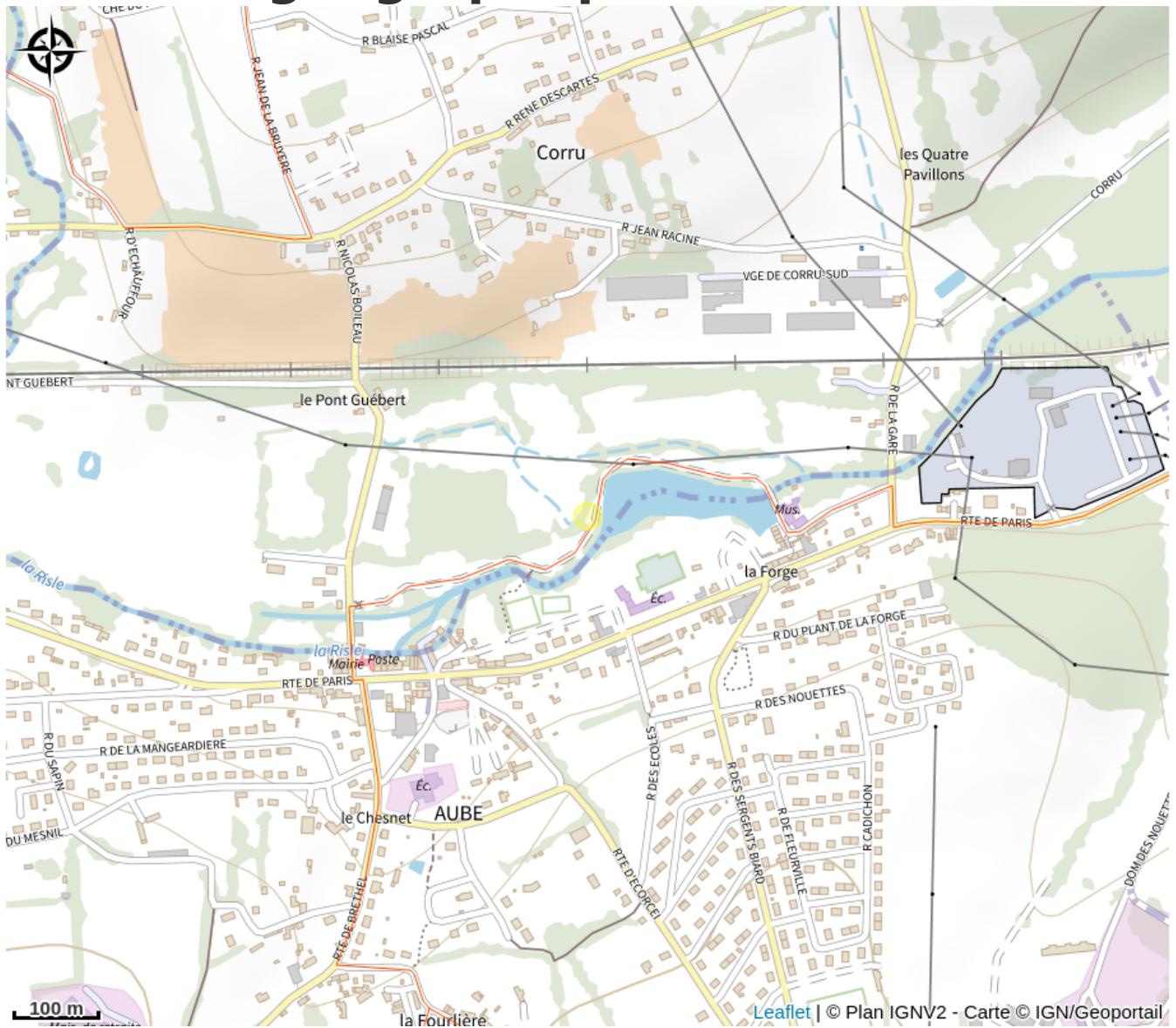
Categorie : Loisirs et activités

Activité : Musées

Description

La forge d'Aube située près de L'Aigle, en pays d'Ouche, est un témoignage des lieux où s'exerça pendant plus de trois siècles, la production de fer. Dans les bâtiments, on transforma à partir du début du XVI^e siècle, la fonte produite dans les hauts fourneaux en barres de fer. De 1850 à 1939, le travail du cuivre adapta, sans les bouleverser, ses équipements d'avant la Révolution. Classé Monument Historique, le site présente dans leur cadre d'origine 5 siècles de métallurgie. Des maquettes retracent mille ans de métallurgie. A travers la visite de ce site, vous pourrez en observant les équipements et l'environnement, détailler l'évolution industrielle au travers des énergies utilisées, vous rendre compte de l'impact de cette évolution sur les modes de vie des habitants ainsi que l'évolution des conditions de travail. Des expositions sont consacrées à cette activité traditionnelle et à ses répercussions, fondements de l'industrie locale toujours très active dans cette partie de la vallée de la Risle.

Situation géographique



Toutes les infos pratiques

Contact

Adresse :

2 rue de la Vieille Forge
61008 AUBE

02 33 24 60 09

<https://www.facebook.com/forgeaube>

02 33 34 14 93

forgeaube@orange.fr

<http://www.forgeaube.fr>