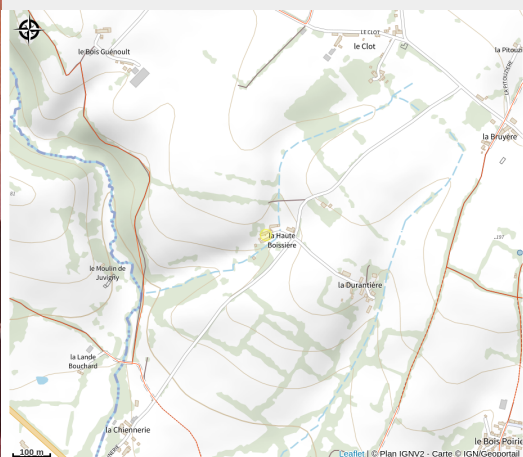
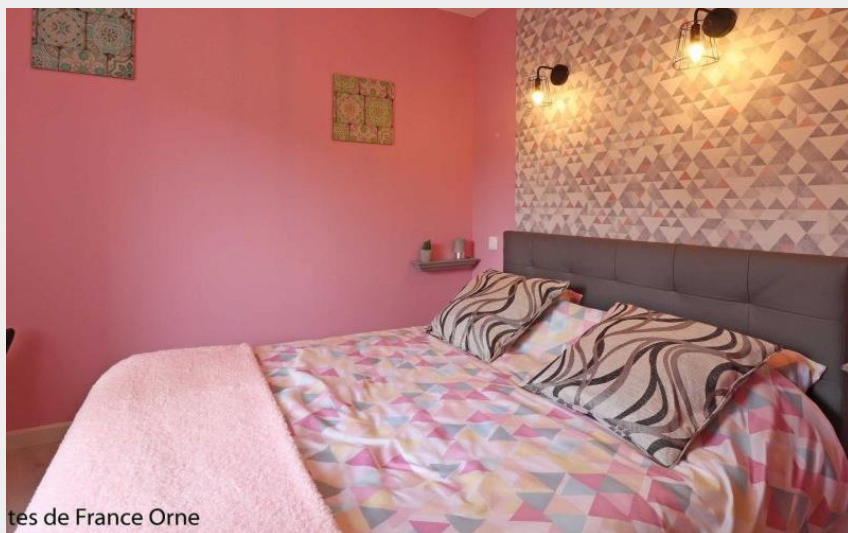


Gîte Guilloussou - La Haute Boissière

CC Andaine - Passais



Gîtes de France Orne

Crédit photo : Guilloussou - La Haute Boissière (© Gîtes de France Orne)

Infos pratiques

Categorie : Hébergements

Type d'hébergement :
Hébergements locatifs, Meublés,
locations, gîtes

Description

Idéalement situé près de la station thermale de Bagnoles de l'Orne, ce gîte bénéficie des nombreux services et circuits de randonnée aux alentours. A ne surtout pas manquer : la ferme du cheval de trait avec ses impressionnants spectacles de percherons, mais aussi l'étonnante Tour de Bonvouloir. Si vous le souhaitez, Jacky et Sylvie vous feront découvrir la fabrication du cidre fermier, du ramassage des pommes à l'automne, à la pilaison en fin d'année. Pour votre bonheur, vous verrez les jeunes agneaux nés chaque printemps face au gîte. Maison ancienne mitoyenne à un studio, en formule tout compris, avec perron : séjour avec coin cuisine toute équipée et salon (poêle, TV), 1 chambre (lit fait 2 personnes 160 x 200 cm), 1 chambre (lit fait 2 personnes 160 x 200 cm), salle d'eau et wc indépendant. Etage : chambre (2 lits 80 x 190 cm, lit enfant, lit bébé). Buanderie commune. Jardin non clos. Clientèle professionnelle non souhaitée

Situation géographique



Toutes les infos pratiques

Contact

Adresse :

La Haute Boissière
La Chapelle d'Andaine
61096 RIVES D'ANDAINE

02 33 28 07 00

resa@orne.fr

<http://www.gites-de-france-orne.com/>

[cgi.php?](#)

[&OPE=CDT61&ORI=CDT61&NUM=G918&ACC=G&FICHE=O&INSTANCE=gites61&](#)