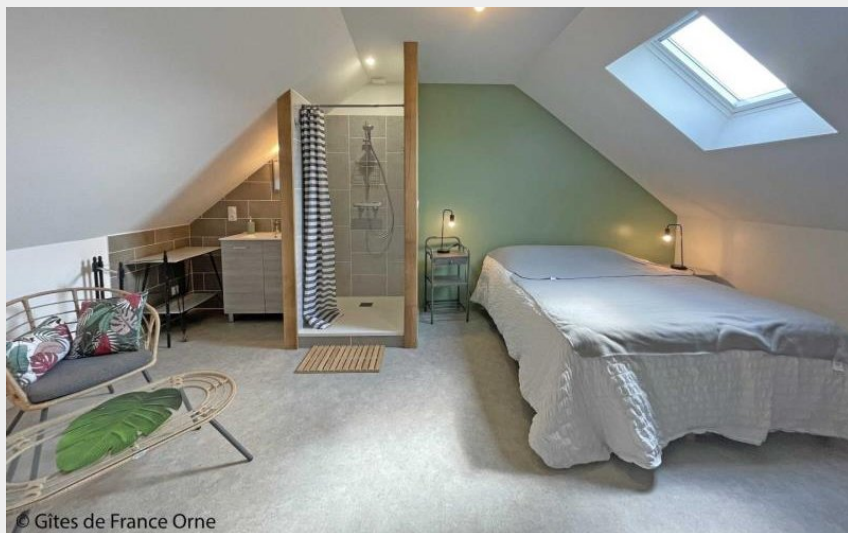


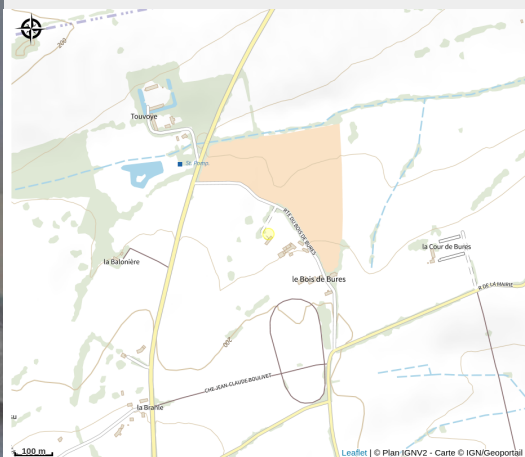
Gîte Gîtes de France Le Bois de Bures

CC de la Vallée de la Haute-Sarthe



© Gîtes de France Orne

Crédit : Gîtes de France Le Bois de Bures (© Gîtes de France Orne)



Infos pratiques

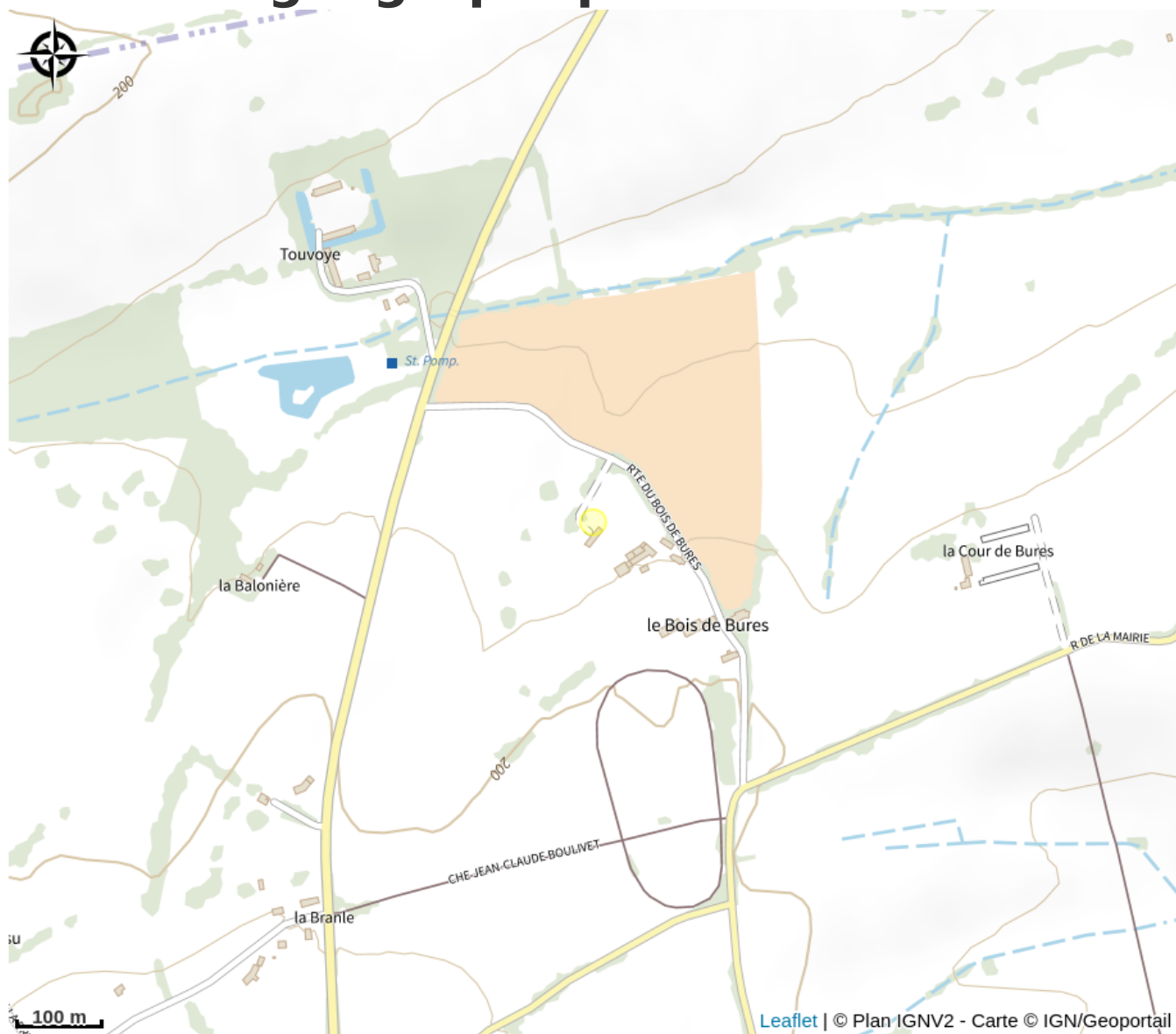
Catégorie : Hébergements

Type d'hébergement :
Hébergements locatifs, Meublés,
locations, gîtes

Description

Grande longère indépendante entourée d'un terrain de 4000m². Une parenthèse au calme dans ce gîte familial aux portes du Perche et à seulement 2h de Paris. Les alentours hésitent entre Perche et Pays d'Alençon et proposent plein d'idées d'activités : la voie verte à quelques kilomètres, le lac du Pays Mélois, les balades à cheval ou en attelage, les forêts et leurs champignons, les produits du terroir.. Lieu de séjour idéal pour une "tribu", à partager entre amis ou en famille. Grande longère entièrement restaurée, indépendante en formule tout inclus. Rez de chaussée : 1 chambre pour deux personnes avec un lit double 160/200 cm, avec salle d'eau et wc. 1 salle à manger, une cuisine, un espace jeux avec baby foot et un salon. wc indépendants. Étage : 1 Chambre pour deux personnes avec 2 lits simples 80/200 cm. 1 Chambre pour deux personnes avec 1 lit double 160/200 cm, avec coin salle d'eau. 1 Chambre pour quatre personnes avec 4 lits simples 80/200 cm. 1 salle de bain et wc indépendants. Jardin clos de 4000 m² et salle de jeux avec table de ping-pong.

Situation géographique



Toutes les informations pratiques

Contact

Adresse :

N°5 le bois de Bures
61067 BURES

02 33 28 07 00

resa@orne.fr

<https://www.gites-de-france-orne.com/>

[cgi.php?](#)

[&OPE=CDT61&ORI=CDT61&NUM=G910&ACC=G&FICHE=O&INSTANCE=gites61&](#)