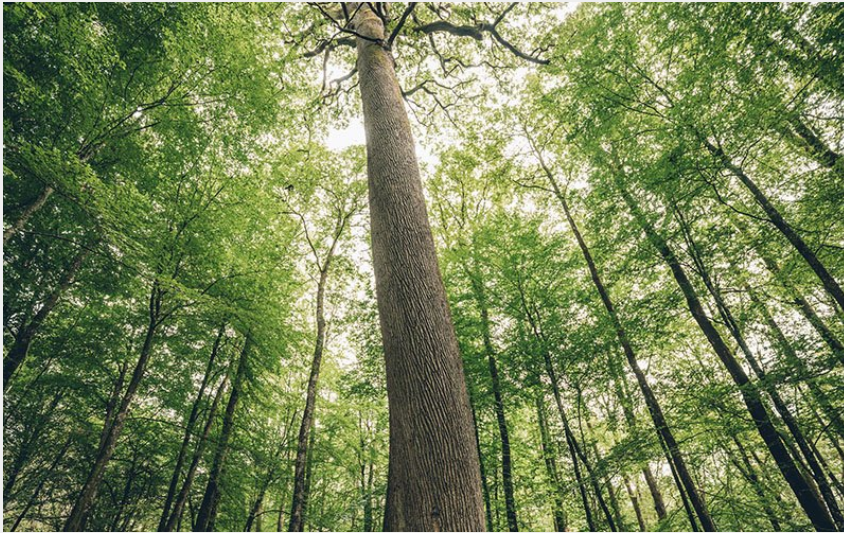
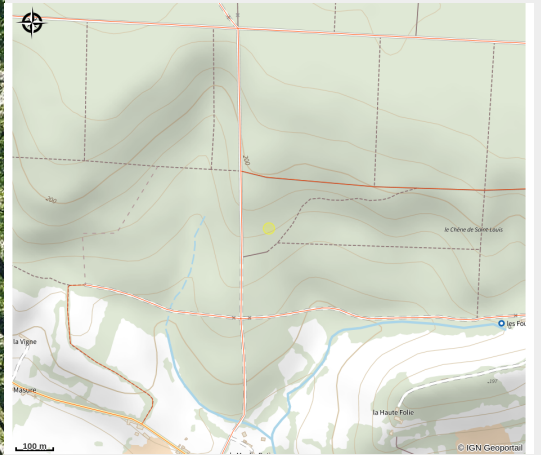


Chêne de l'Ecole

CC des Collines du Perche Normand



Crédit photo : Chêne de l'Ecole (© Max Coquard-Bestjober)



Infos pratiques

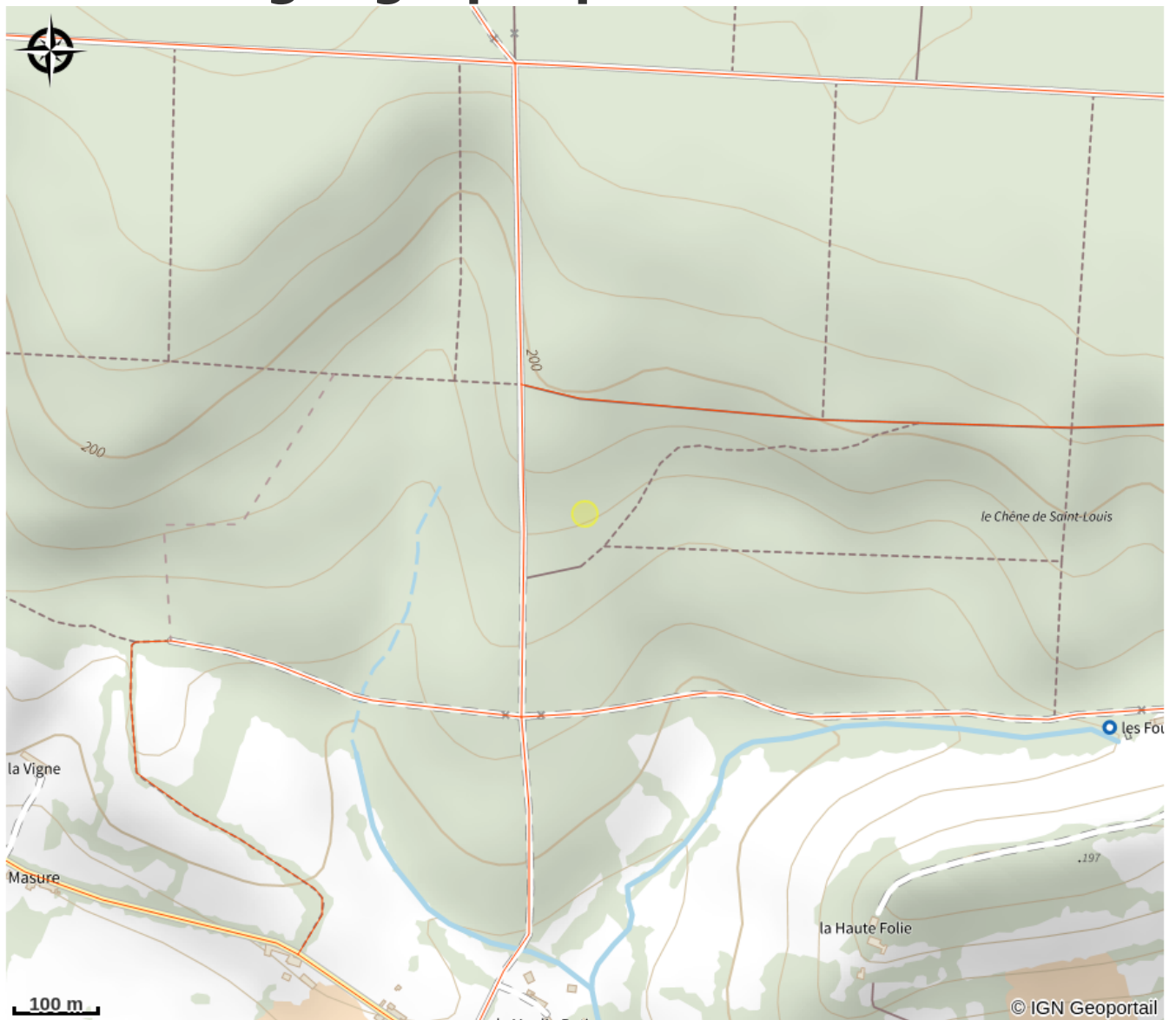
Categorie : Loisirs et activités

Activité : Patrimoine naturel

Description

C'est en 1927 que ce chêne a été dédié à l'Ecole Nationale des Eaux et Forêts dont il tire son nom. Le chêne de l'école est un chêne sessile né en 1666 sous le règne de Louis XIV. Il a plus de 350 ans ! Il force l'admiration : sa circonférence à hauteur d'homme est de 4,55 mètres et il dépasse les 42 mètres de hauteur.

Situation géographique



Toutes les infos pratiques

Contact

Adresse :

61196 BELFORET-EN-PERCHE

tourisme61@orne.fr