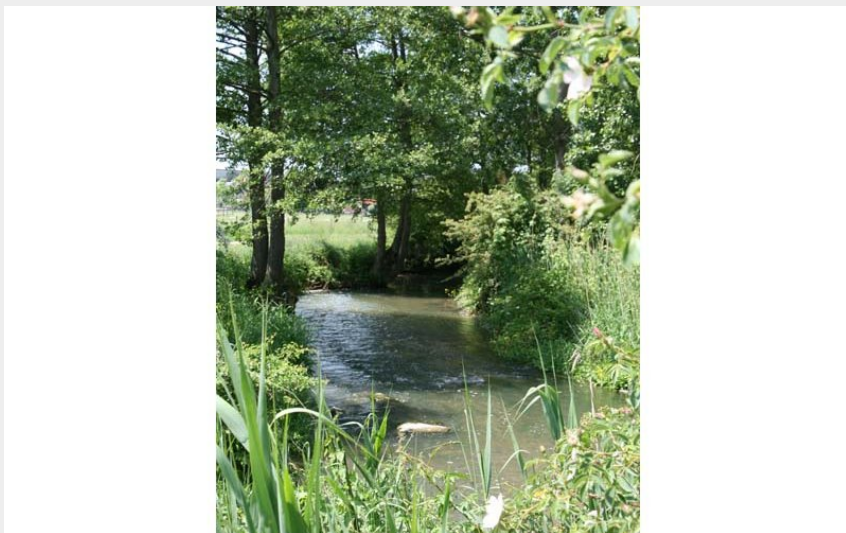


Vallée de l'Orne

CC Argentan Intercom



Crédit photo : Pâtures - Argentan (©Mairie Argentan)

Infos pratiques

Categorie : Loisirs et activités

Activité : Patrimoine naturel

Description

Au fil de l'eau C'est un chapelet de prairies humides situées près du marais des Pâtures en bordure d'Argentan. Les crues d'hiver, la nature tourbeuse des sols, la faible élévation et les nombreux fossés ont permis à la flore d'avoir presque toujours les pieds dans l'eau. Plantes rares et oiseaux caractéristiques des zones humides comme la Bécassine des marais cohabitent avec des cheveux camarguais et des bovins écossais, chargés de l'entretien du marais. Sentier balisé ouvert toute l'année. Sentier des "Pâtures" à Argentan (2000m). Parking : Accès parking à Argentan, centre ville. Visites guidées : Mairie d'Argentan Tél. 02 33 36 40 00

Toutes les infos pratiques

Contact

Adresse :

Les Pâtures
61006 ARGENTAN

02 33 81 60 00

02 33 36 40 00

pat.ens@orne.fr

<https://www.orne.fr/espaces-naturels-sensibles>