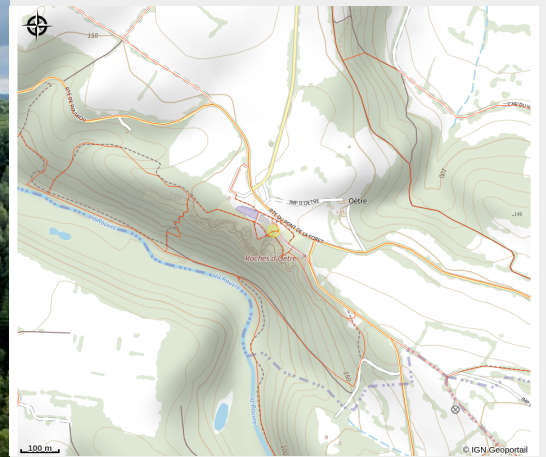


# Site naturel de la Roche d'Oëtre

CA Flers Agglo



Crédit photo : La Roche d'Oëtre - Suisse Normande (©David Commenchal-CD61)



## Infos pratiques

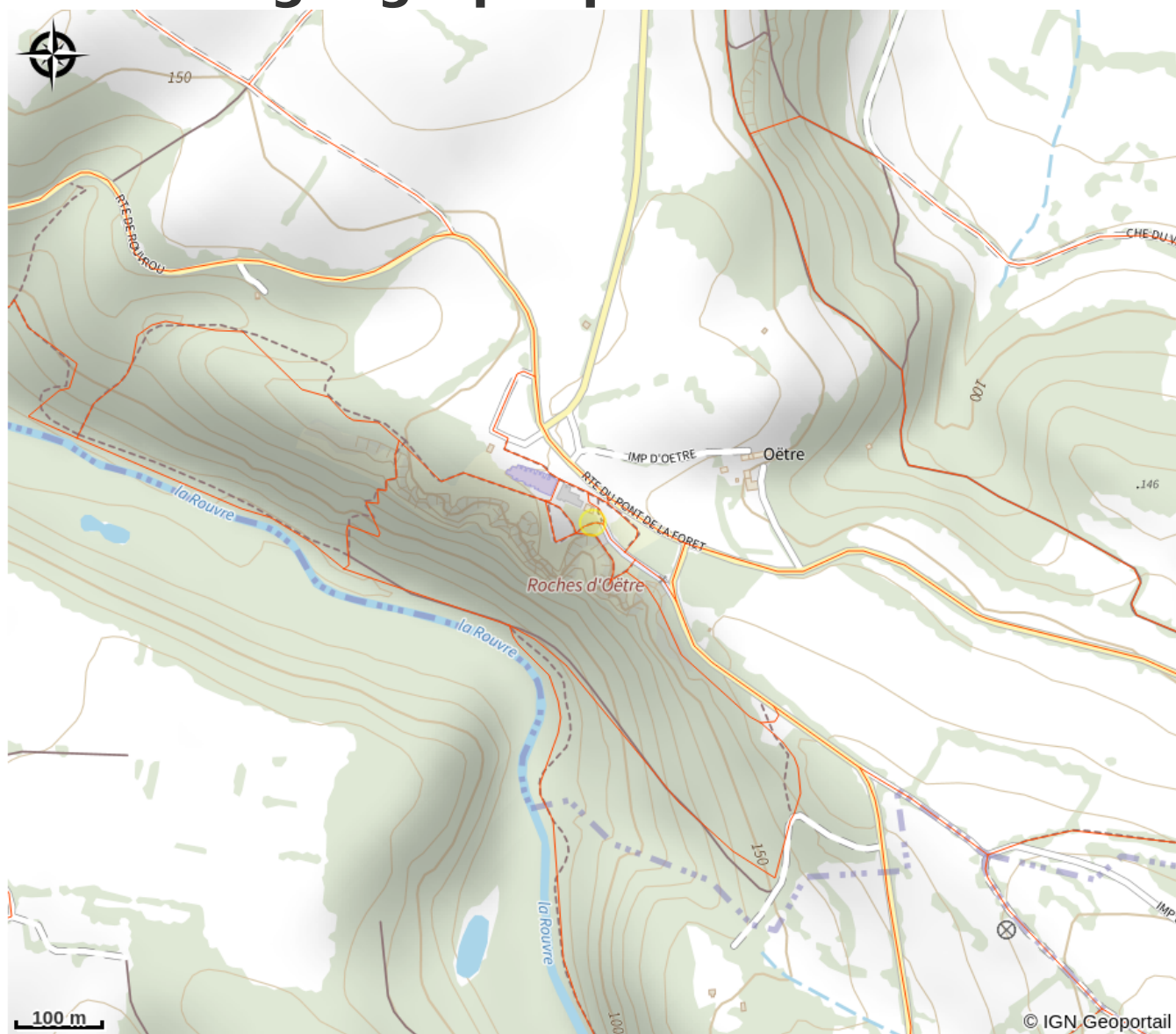
Categorie : Loisirs et activités

Activité : Sites et monuments historiques

# Description

En arrivant sur le précipice de la Roche d'Oëtre, du haut des 118 mètres, vous êtes conquis par la découverte d'un paysage insolite et inattendu en plein cœur de la Suisse Normande ! Ce site naturel classé culmine sur la plus ancienne montagne d'Europe et offre un panorama à couper le souffle sur les gorges de la Rouvre. Sur place, l'Office de Tourisme vous accueille et la boutique vous permet de découvrir de nombreuses spécialités régionales... L'Espace Galerie vous amène à réveiller votre âme d'artiste devant les œuvres exposées. Site en accès libre toute l'année. Nombreuses activités et services sur place : départs de randonnée pédestre, VTT et équestre, parcours d'orientation, parc acrobatique, parcours "Mystère de la Roche d'Oëtre" (application gratuite), exposition d'artistes, Office de Tourisme, boutique Terroir, restaurant, café, animations.

# Situation géographique



# Toutes les infos pratiques

## Contact

### Adresse :

61444 SAINT-PHILBERT-SUR-ORNE

02 31 59 13 13

[https://www.facebook.com/](https://www.facebook.com/MontagnesDeNormandie/)

MontagnesDeNormandie/

[roche-doetre@flers-agglo.fr](mailto:roche-doetre@flers-agglo.fr)

<https://www.montagnesdenormandie.fr>