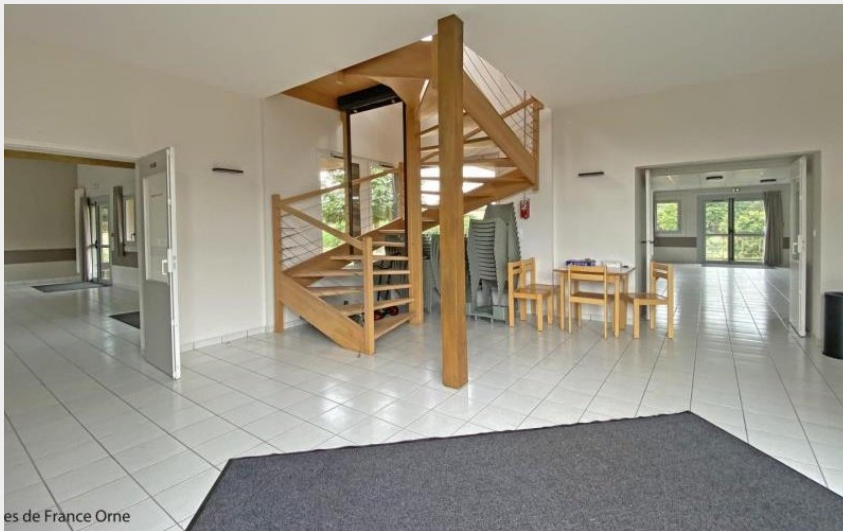


# Centre de Pleine Nature

CC Andaine - Passais



es de France Orne

Crédit photo : Centre de Pleine Nature (© Gîtes de France Orne)



## Infos pratiques

Categorie : Hébergements

Type d'hébergement :  
Hébergement groupe,  
Hébergements locatifs

# Description

Au coeur du Bocage et du Parc naturel régional Normandie Maine, le Centre de Pleine Nature de Torchamp propose à petits et grands, groupes et familles, de découvrir au travers d'activités sportives - CANOE, VTT, escalade, tir à l'arc, course d'orientation, pêche à l'écrevisse...les richesses de la Normandie. - Bâtiment principal : entrée, 2 salles de réception 50 et 80 m<sup>2</sup> cuisine collective bloc sanitaire (3 wc) - Dépendance avec 6 unités individuelles de plain pied et entrées indépendantes : 1 unité adaptée aux personnes handicapées : séjour (canapé convertible), chambre dortoir (4 lits superposés 1 personne 90 x 190 cm et 2 lits superposés 80 x 190 cm), salle d'eau, salle d'eau adaptée avec wc séparés. 2 unités comprenant chacune : séjour (canapé convertible), chambre dortoir (4 lits superposés 1 personne 90 x 190 cm et 2 lits superposés 80 x 190 cm), 2 salles d'eau, wc séparés. 3 unités comprenant chacune : séjour (canapé convertible) avec cuisine, chambre dortoir (4 lits superposés 1 personne 90 x 190 cm et 2 lits superposés 80 x 190 cm), 1 salle d'eau, wc séparés. Local de rangement en sous sol. Grand terrain avec buts de foot, cible de tir et rivière en contre bas. PRIX: 80 A 200 EUROS LA NUITÉE PAR UNITÉ DE 8 COUCHAGES (SEMAINE/WEEK-END). Animaux acceptés sous conditions.

# Situation géographique



# Toutes les infos pratiques

## Contact

### Adresse :

La Richerie  
61487 TORCHAMP

02 33 38 70 41

02 33 38 70 29

[cpntorchamp@ccandainepassais.fr](mailto:cpntorchamp@ccandainepassais.fr)