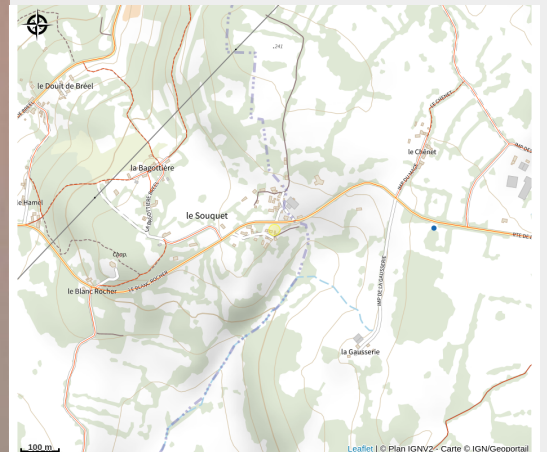
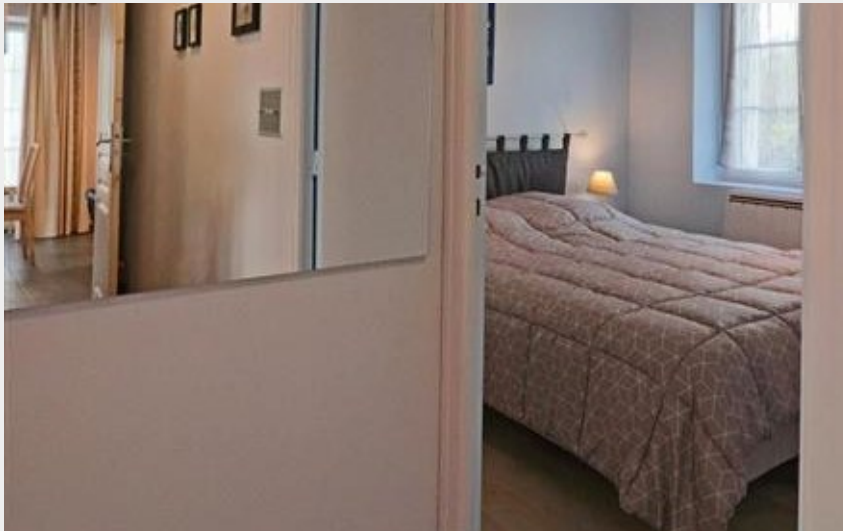


Gîte "Gite de la Lys"

CA Flers Agglo



Crédit photo : "Gite de la Lys" (© Gites de France Orne)

Infos pratiques

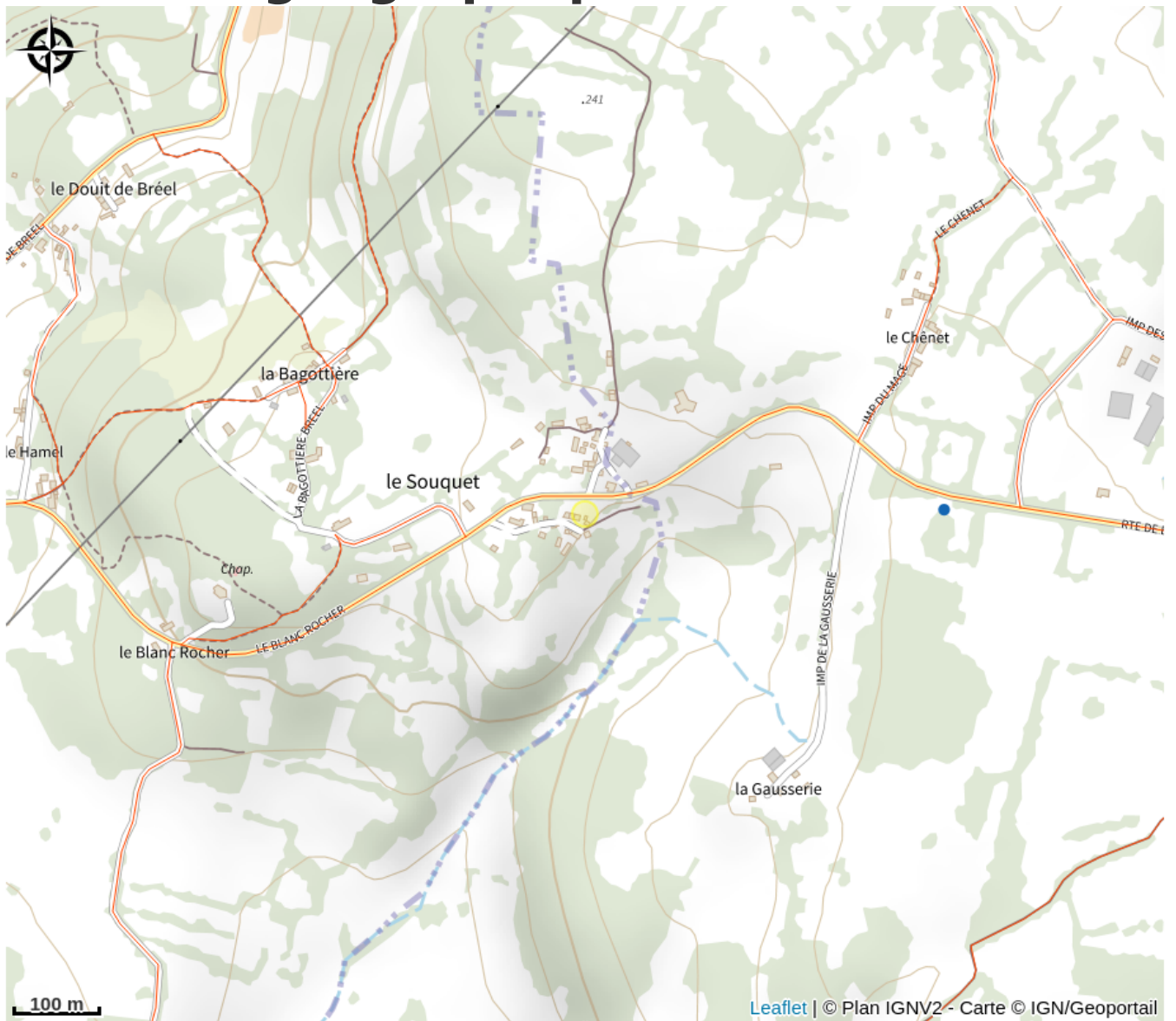
Catégorie : Hébergements

Type d'hébergement :
Hébergements locatifs, Meublés,
locations, gîtes

Description

Amoureux de nature et de randonnée, ce gîte est idéalement situé au cœur de la magnifique "Suisse Normande" dans un petit hameau. Vous pourrez rejoindre le fameux site escarpé de la Roche d'Oetre à 2.5 km avec parc accrobranche, ou bien la Maison de la Rivière et du Paysage qui organise des activités nature, ou encore le centre équestre de la LYS pour des randonnées à cheval dans un environnement exceptionnel ! Maison indépendante de plain pied avec perron : séjour avec coin salon (cheminée avec bois fournis) et cuisine toute équipée, chambre (lit fait 2 personnes 160 x 200 cm séparable avec sur-matelas), chambre (2 lits faits 1 personne), salle d'eau, wc indépendant. Chauffage électrique inclus. Jardin clos 1000 m².

Situation géographique



Toutes les infos pratiques

Contact

Adresse :

7, L'Etre aux coqs - Bréel
BREEL
61007 ATHIS-VAL DE ROUVRE

02 33 28 07 00

resa@orne.fr

[https://www.gites-de-france-orne.com/
cgi.php?](https://www.gites-de-france-orne.com/cgi.php?)

[&OPE=CDT61&ORI=CDT61&NUM=G815&ACC=G&FICHE=O&INSTANCE=gites61&](https://www.gites-de-france-orne.com/cgi.php?&OPE=CDT61&ORI=CDT61&NUM=G815&ACC=G&FICHE=O&INSTANCE=gites61&)