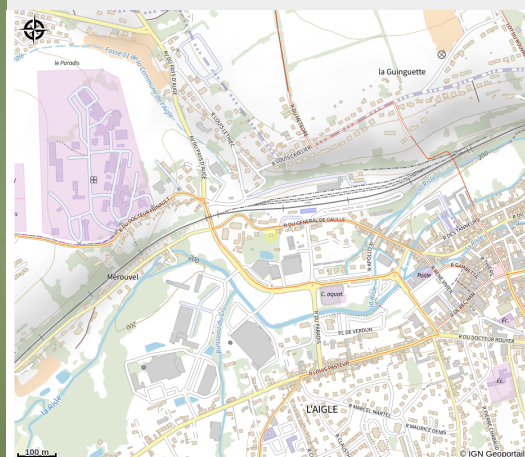
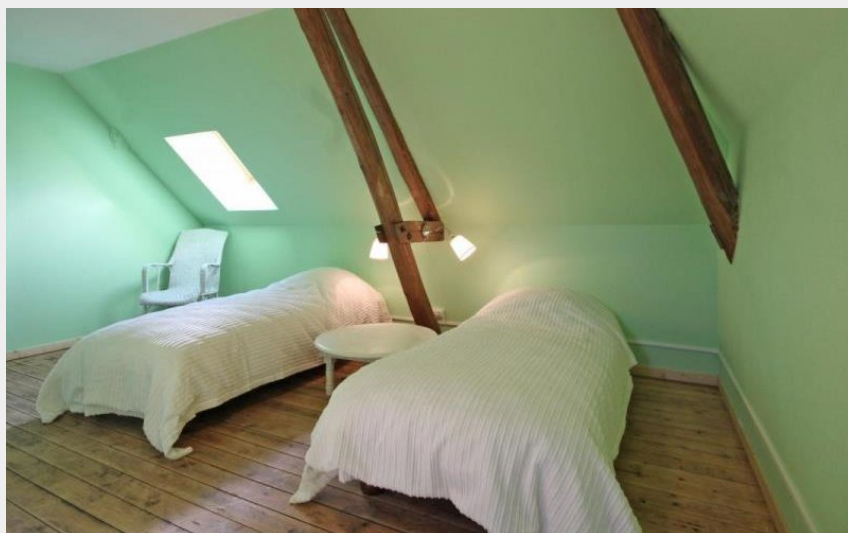


# Gîte 67 rue du Général de Gaulle

CC des Pays de L'Aigle



Crédit photo : 67 rue du Général de Gaulle (© Gîtes de France Orne)

## Infos pratiques

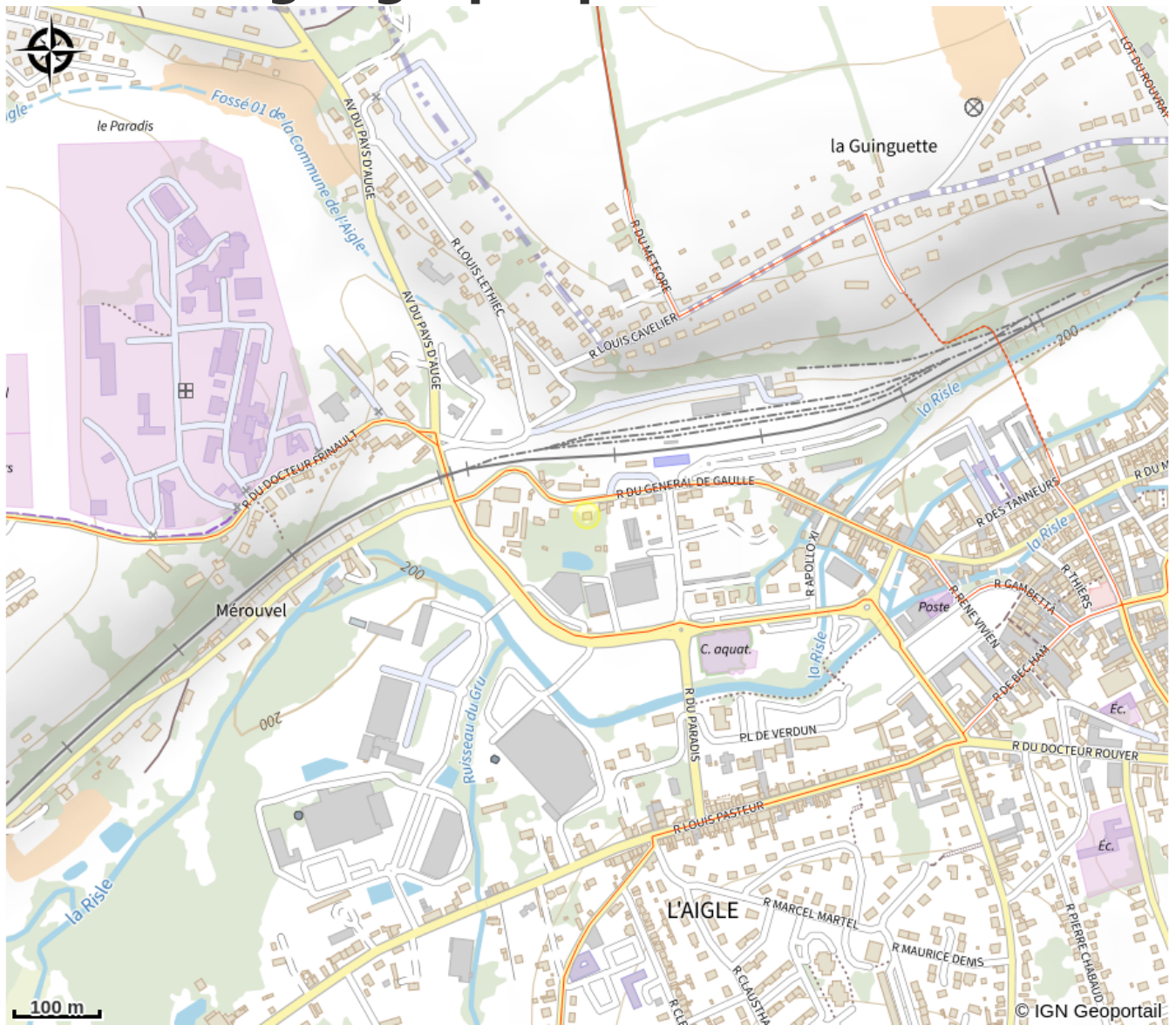
Categorie : Hébergements

Type d'hébergement :  
Hébergements locatifs, Meublés,  
locations, gîtes

# Description

En plein centre ville tout proche de la gare de L'Aigle et des navettes de bus, cette maison de maître possède un très beau parc isolé de la vie citadine en contre bas avec des arbres bicentenaires (cèdres). Ne pas manquer le grand marché du mardi matin ! Maison de maître indépendante fin 19ème siècle. Rez de chaussée : entrée, séjour avec salon, cuisine, salle d'eau avec wc. Premier Etage : chambre (1 lit 2 personnes 160 x 200 cm), chambre (1 lit 2 personnes séparable 160 x 200 cm), chambre (1 lit 2 personnes 160 x 200 cm), salle de bains, wc indépendant. Second étage : chambre (2 lits 1 personne), grande chambre (4 lits 1 personne). Kit bébé (lit, chaise haute, table à langer, transat, baignoire et pot). Chauffage central. Table de ping-pong. Parc arboré clos de 4000 m<sup>2</sup> avec étang clos. Borne de recharge gratuite pour véhicule électrique (Green up). Possibilité de louer le gîte pour 6 personnes à 500 € la semaine et 250€ le week-end.

# Situation géographique



# Toutes les infos pratiques

## Contact

### Adresse :

61214 L'AIGLE

02 33 28 07 00

[resa@orne.fr](mailto:resa@orne.fr)

<http://www.gites-de-france-orne.com/>

[cgi.php?](#)

[&OPE=CDT61&ORI=CDT61&NUM=G694&ACC=G&FICHE=O&INSTANCE=gites61](#)