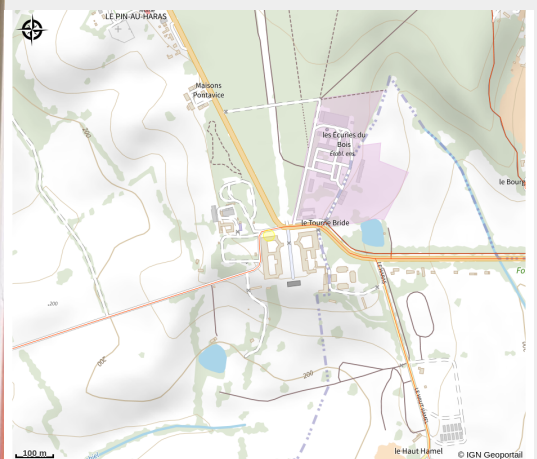
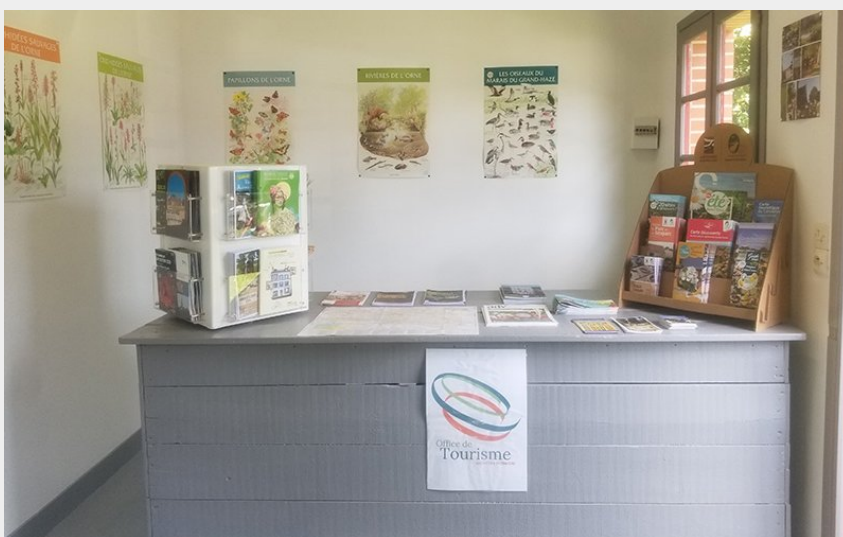


Office de Tourisme Terres d'Argentan - Bureau d'Information Touristique du Haras national du Pin



CC Terres d'Argentan



Crédit photo : Bureau d'Information Touristique du Haras national du Pin (©Tourisme Argentan Intercom)

Infos pratiques

Categorie : Produits du terroir

Description

Lieu emblématique du patrimoine normand, le Haras du Pin, Versailles du cheval, est ouvert au public tant par la visite du cœur historique que par la découverte des écuries, de la sellerie d'honneur et des remises des véhicules hippomobiles. Les visiteurs pourront aussi participer aux différents spectacles mais aussi louer un vélo ou une golfette électrique pour découvrir le domaine.

Situation géographique



Toutes les infos pratiques

Contact

Adresse :

Parking du Haras du Pin
Lieu-dit le Vieux Pin
61328 LE PIN-AU-HARAS

02 33 67 12 48

tourisme-

harasdupin@terresdargentan.fr

<https://tourisme.terresdargentan.fr/>