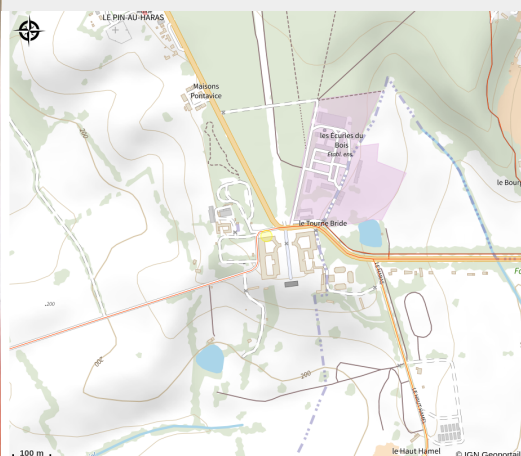
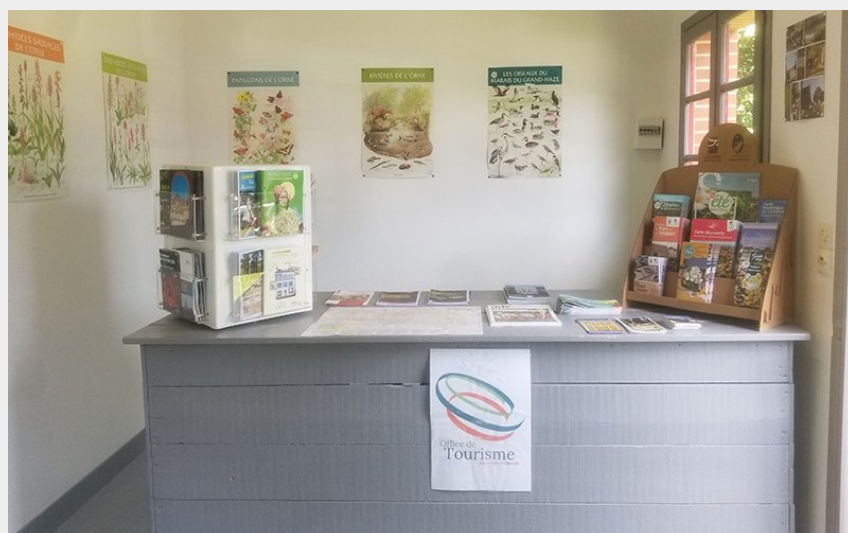


Office de Tourisme Normandie méridionale

CC Terres d'Argentan



Crédit photo : Bureau d'Information Touristique du Haras national du Pin (©Tourisme Argentan Intercom)

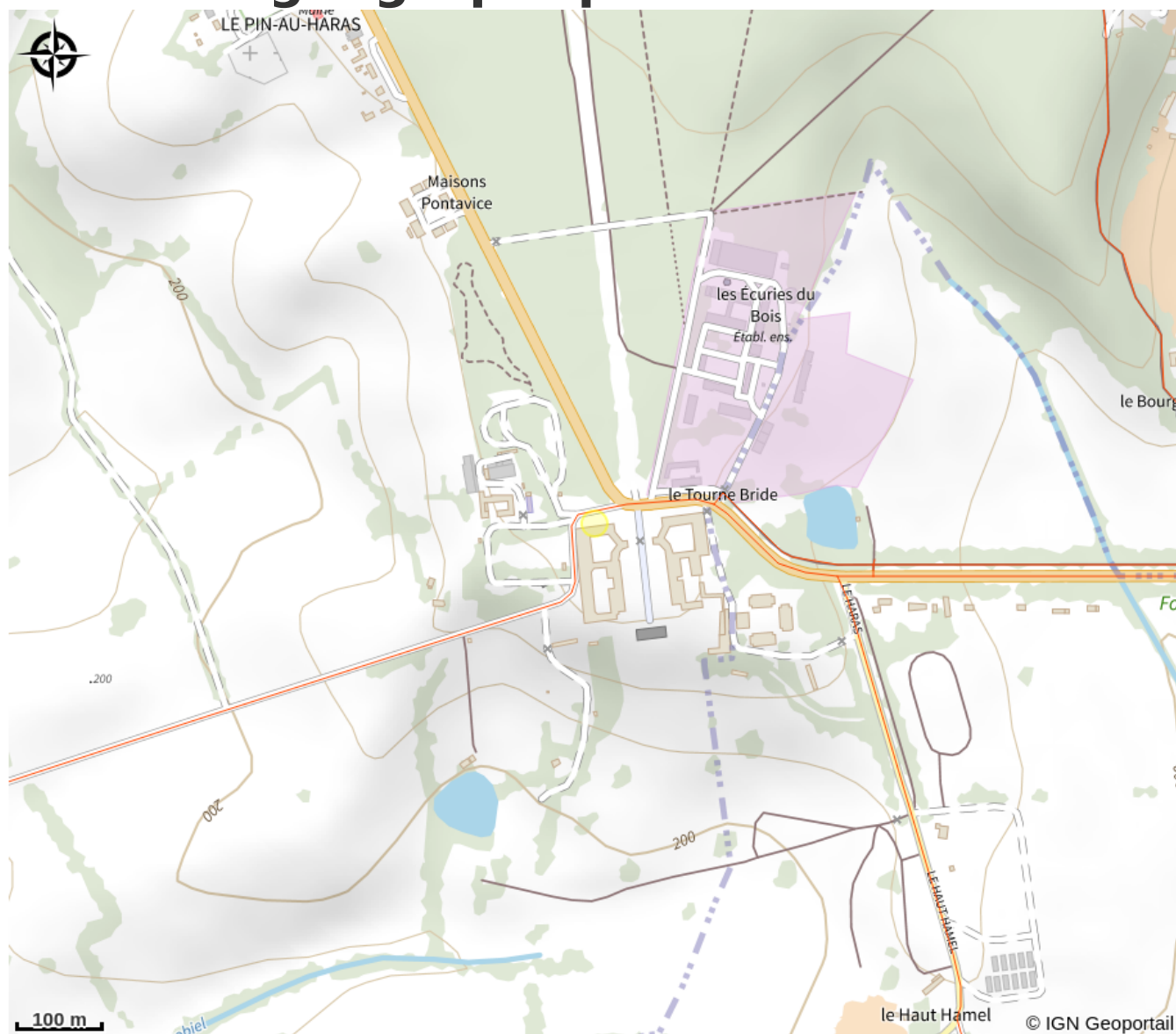
Infos pratiques

Catégorie : Produits du terroir

Description

Lieu emblématique du patrimoine normand, le Haras du Pin, Versailles du cheval, est ouvert au public tant par la visite du cœur historique que par la découverte des écuries, de la sellerie d'honneur et des remises des véhicules hippomobiles. Les visiteurs pourront aussi participer aux différents spectacles mais aussi louer un vélo ou une golfette électrique pour découvrir le domaine.

Situation géographique



Toutes les infos pratiques

Contact

Adresse :

Haras national du Pin
Lieu-dit le Vieux Pin
61328 LE PIN-AU-HARAS

02 33 67 12 48

06 88 07 38 18

tourisme@terresdargentan.fr

<https://tourisme.terresdargentan.fr/>