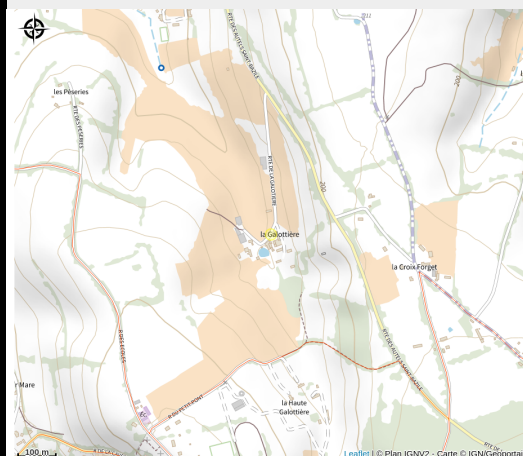


SCEA la Galotière

CC des Vallées d'Auge et du Merlerault



No photo



Infos pratiques

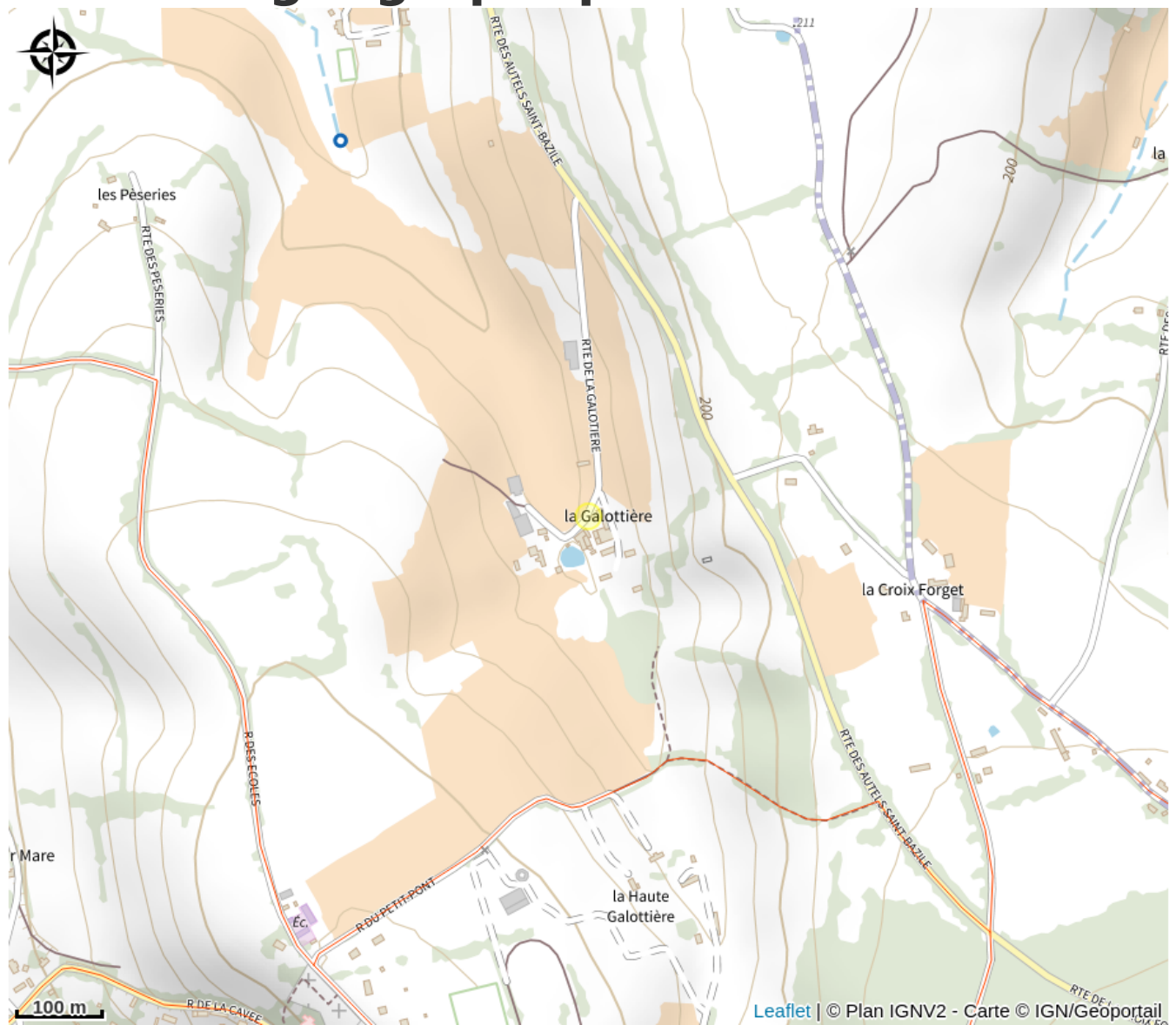
Categorie : Produits du terroir

Commerce : Boutique à la ferme,
Produits du terroir

Description

Vente en ligne et à la ferme de produits cidricoles : cidre, poiré, pommeau et calvados en agriculture biologique. Boutique sur le domaine ouverte toute l'année, de 9h à 12h30 et de 14h à 18h ; sauf le dimanche. Ce domaine s'étend sur 45 hectares de verger hautes et basses tiges, dont 43 ha de pommiers et 2 ha de poiriers. La production des 50 variétés de pommes Normandes et du Pays-d'Auge et 10 variétés de poires sont en totalité transformées sur l'exploitation soit entre 150 à 300 tonnes de fruits par an. Le SCEA de la Galotière est l'un des seuls domaines à pouvoir proposer des calvados biologiques vieux de plus de dix ans car il est certifié agriculture biologique depuis l'an 2000. Nous sommes également spécialisé dans les cidres et poirés haut de gamme, comme la cuvée prestige millésimée. Mais aussi la cuvée élixcidre élaborée comme un vin en méthode traditionnelle. Possibilité de faire un parcours de randonnée à partir du 15 avril jusqu'au 15 octobre sur le domaine . Parcours de 1.5 à travers les vergers , panneaux pédagogiques sur le parcours

Situation géographique



Toutes les infos pratiques

Contact

Adresse :

La Galotière
61139 CROUTES

02 33 39 05 98

06 37 67 03 26

<https://www.facebook.com/lagalotiere/>

lagalotiere@free.fr

<http://www.lagalotiere.fr/>