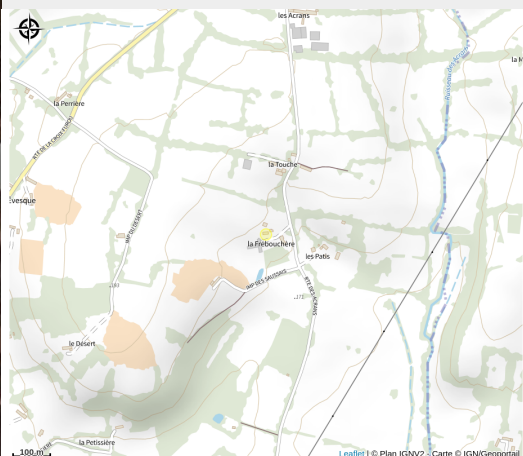


# Gîte La Frébouchère

CC de la Vallée de la Haute-Sarthe



Crédit photo : La Frébouchère (© Gîtes de France Orne)

## Infos pratiques

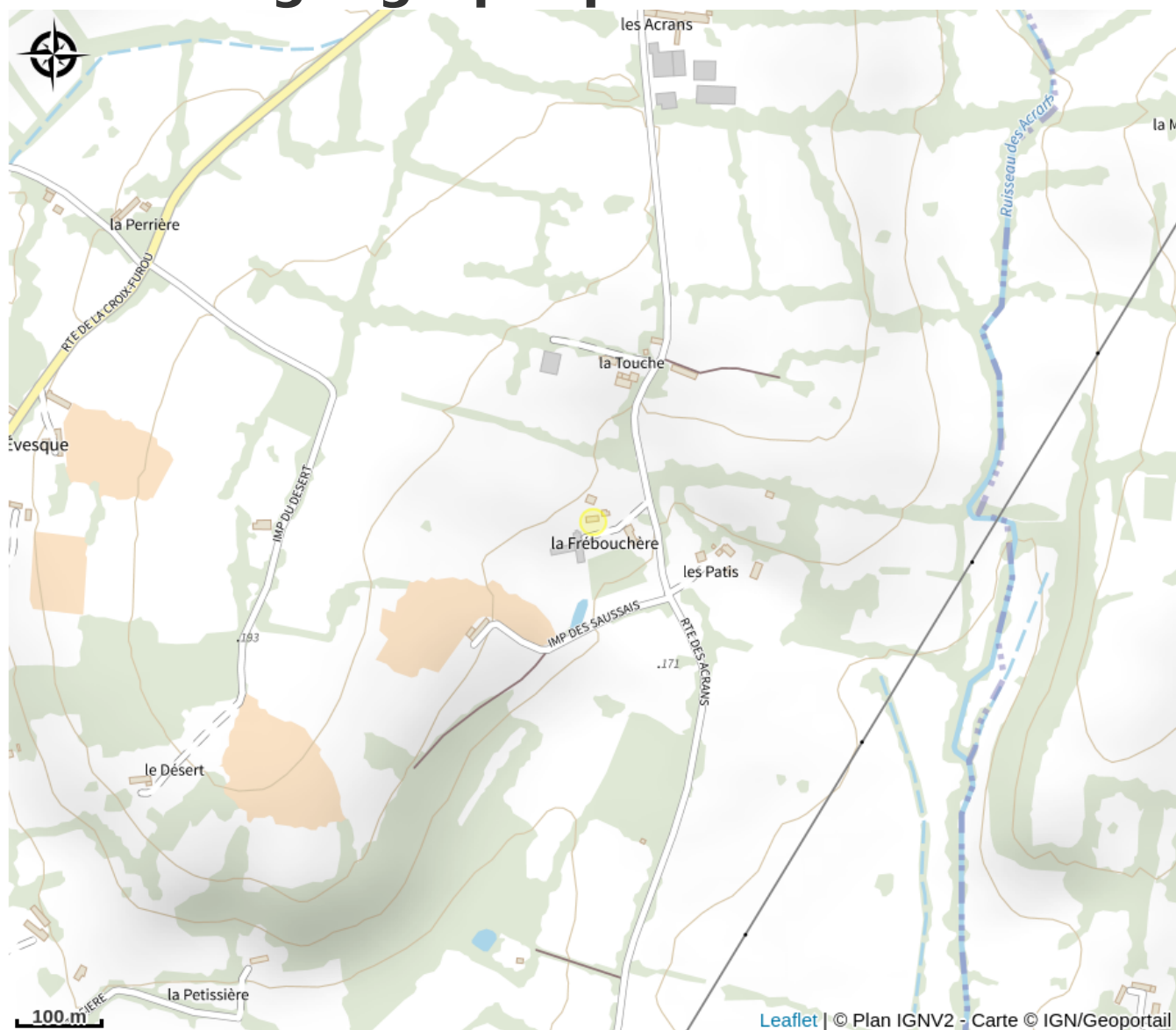
Categorie : Hébergements

Type d'hébergement :  
Hébergements locatifs, Meublés,  
locations, gîtes

# Description

Les propriétaires ont laissé libre cours à leur goût de "la chine" et de la récup' pour animer cette grande maison de leurs trouvailles et créations, dans un esprit contemporain, un brin "indus" (industriel). Il en naît un gîte anticonformiste. En pleine campagne, la propriété de plusieurs hectares comprend aussi la résidence secondaire de Marie-Laure et Charles. Les alentours hésitent entre Perche et Pays d'Alençon et proposent plein d'idées d'activités : la voie verte à moins de 2 km, le lac du Pays Mélois, les balades à cheval ou en attelage, les forêts et leurs champignons, les produits du terroir... Lieu de séjour idéal pour une "tribu", à partager entre amis ou en famille. On vous conseille : A découvrir le samedi, le marché de Mortagne-au-Perche, véritable «art de vivre» entre bons produits du terroir et brocs, il y a matière à satisfaire toutes vos envies ! Orne Tourisme vous conseille : découvrir le samedi, le marché de Mortagne-au-Perche, véritable «art de vivre» ! Maison indépendante. Rez de chaussée : salon, séjour avec coin cuisine ouverte, buanderie et WC. 1er étage : 1 suite parentale de 2 chambres (1 lit 2 pers. 160 cm, 1 lit 1 pers.) avec salle d'eau et WC, 1 chambre (1 lit 2 pers. 160 cm), 1 petite chambre (1 lit 1 pers), salle de bains avec WC. 2e étage : grand espace mansardé sur toute la surface du grenier (1 lit 2 pers. 160 cm, 3 lits 1 pers) avec salle de bains avec WC. Chauffage géothermie et électrique. Jardin non clos avec mare non close, piscine couverte (10mx5m et 1.90m de profondeur) à disposition de mai à octobre, bains de soleil. Flipper de décoration en état de marche: possibilité de s'en servir aux frais du locataire. Possibilité de fournir un "panier repas froid" de produits du terroir (sur demande auprès de la mandataire) pour le soir de votre arrivée ou durant votre séjour. Draps et linge de toilette fourni. ATTENTION : + 100€ pour les arrivées après 21 H et 30 € si vous arrivez 1h après l'heure déterminée.

# Situation géographique



# Toutes les infos pratiques

## Contact

### Adresse :

La Frébouchère  
61215 LALEU

02 33 28 07 00

[resa@orne.fr](mailto:resa@orne.fr)

<http://www.gites-de-france-orne.com/>

[cgi.php?](#)

[&OPE=CDT61&ORI=CDT61&NUM=G643&ACC=G&FICHE=O&INSTANCE=gites61](#)