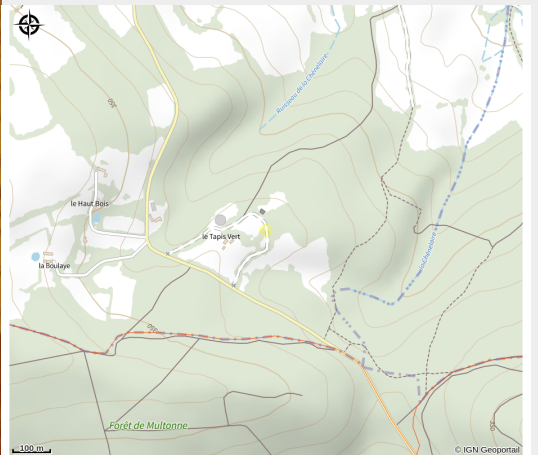


Gîte La Ferme du Tapis Vert

CU d'Alençon



Crédit photo : La Ferme du Tapis Vert (© Tourisme61)

Infos pratiques

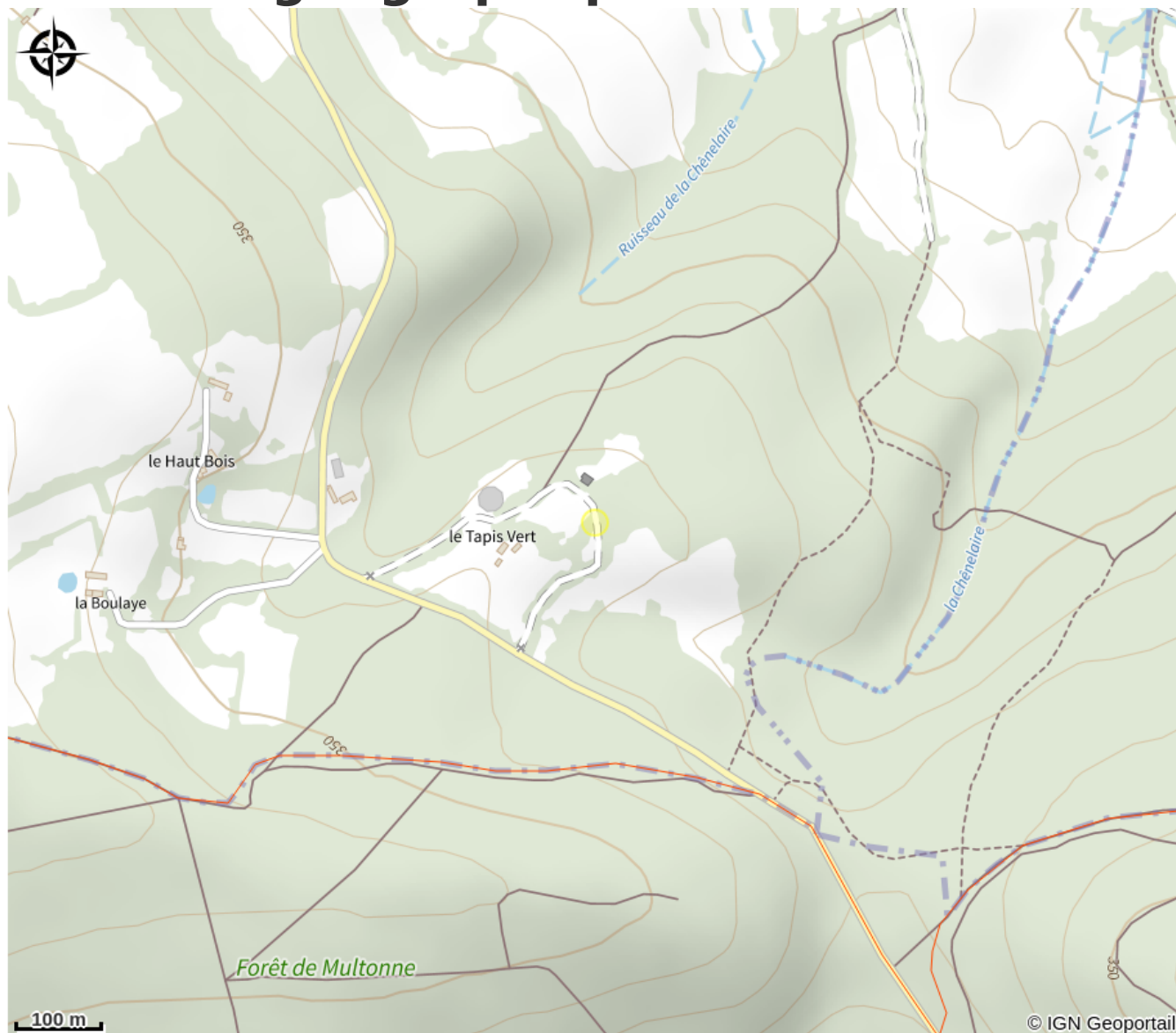
Categorie : Hébergements

Type d'hébergement :
Hébergements locatifs, Meublés,
locations, gîtes

Description

Cette ancienne ferme se situe en forêt de Multonne. La nature y a ses droits et le naturaliste pourra découvrir les nombreuses essences du parc et ses tourbières. Le Tapis Vert, Centre de résidences artistiques, propose des stages et spectacles de musique, danse, théâtre, cirque. Consulter la programmation sur le site du propriétaire. Maison indépendante datant de 1880 et restaurée. Rez de chaussée : séjour (prise TV, téléphone téléséjour, piano droit Yamaha), cuisine, 1 chambre (2 lits 1 personne) avec salle de bains privée, 1 chambre (1 lit 2 personnes, lit bébé), 1 chambre en mezzanine (1 lit 1 personne) avec salle d'eau privée, wc. Etage : 1 chambre mansardée (4 lits 1 personne, 1 lit futon d'appoint), salle d'eau, wc. Chauffage central. Jardin clos 300 m², pré pour chevaux (5 € / nuit). Le site du Tapis Vert propose 2 autres gîtes de 8 et 3 personnes.

Situation géographique



Toutes les infos pratiques

Contact

Adresse :

Le Tapis Vert
61213 LALACELLE

07 71 28 74 00

letapisvert@gmail.com